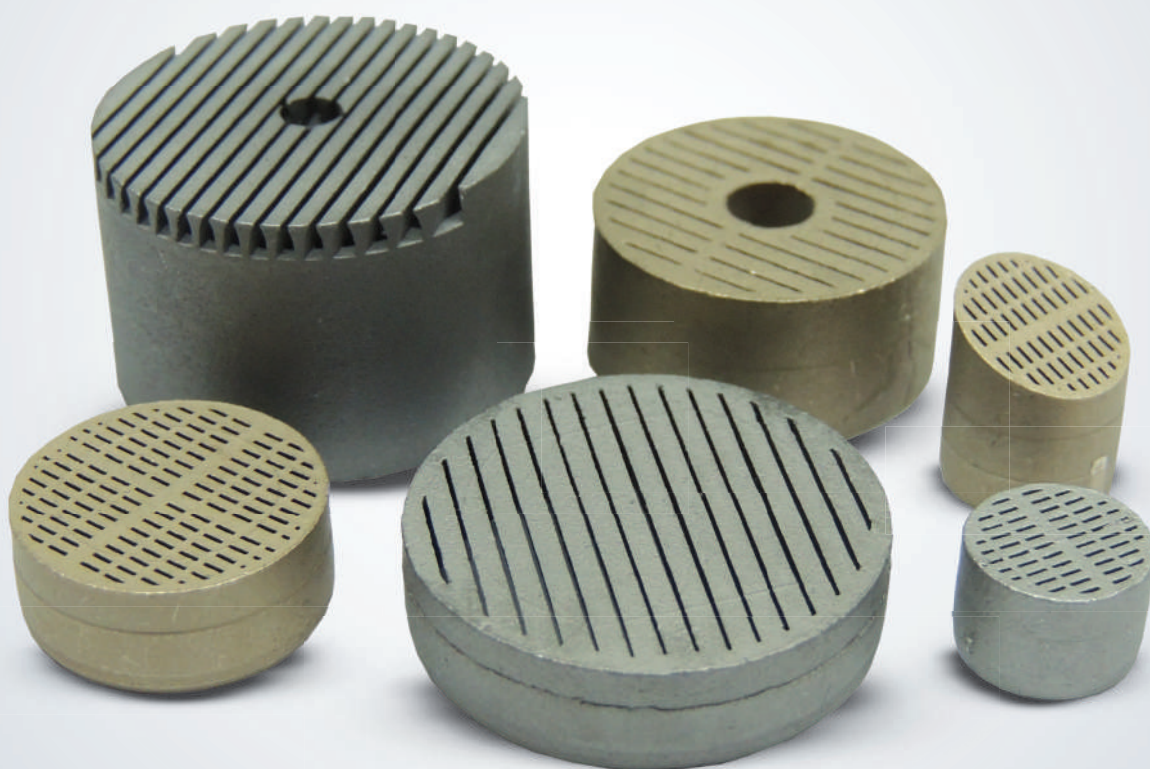




*RESPIROS SUPER AUTOLIMPANTE  
PARA OS PROCESSOS DE AREIA*



*SISTEMAS DE VENTILAÇÃO  
DE ALTA PERFORMANCE*

# ÍNDICE

## TECNOLOGIA

APLICAÇÃO	04
SUPER AUTOLIMPANTE	04
EXCELÊNCIA EM DESIGN	04
MATERIAIS	05

## MAXVENTS

RESPIROS FABRICADOS EM LATÃO COQUILHA	
STANDARD	06
PERFILADO	12
RESPIROS FABRICADOS EM LATÃO MANGANÊS	
STANDARD	16
PERFILADO	21
RAIADO CÔNCAVO	27
RAIADO CONVEXO	28
INCLINADO	29
SEDE EXTRATOR STANDARD	30
AGULHA STANDARD	32
STANDARD 50 (breve lançamento)	33

## ZANATTAVENTS

RESPIROS FABRICADOS EM LATÃO COQUILHA	
STANDARD	36
RESPIROS FABRICADOS EM LATÃO MANGANÊS	
STANDARD	40
RAIADO CÔNCAVO	44
RAIADO CONVEXO	45
INCLINADO	45

# ÍNDICE

SEDE EXTRATOR STANDARD \_\_\_\_\_ 46

AGULHA STANDARD \_\_\_\_\_ 47

## MELTVENTS - FS

RESPIROS FABRICADOS EM AÇO INOX

STANDARD \_\_\_\_\_ 48

RAIADO CÔNCAVO \_\_\_\_\_ 53

RAIADO CONVEXO \_\_\_\_\_ 54

INCLINADO \_\_\_\_\_ 54

STANDARD 50 \_\_\_\_\_ 55

RESPIROS FABRICADOS EM AÇO CARBONO

PERFILADO \_\_\_\_\_ 57

SEDE EXTRATOR STANDARD \_\_\_\_\_ 61

AGULHA STANDARD \_\_\_\_\_ 63

## MELTVENTS - VH

RESPIROS FABRICADOS EM AÇO INOX

STANDARD \_\_\_\_\_ 65

RAIADO CÔNCAVO \_\_\_\_\_ 69

RAIADO CONVEXO \_\_\_\_\_ 69

INCLINADO \_\_\_\_\_ 70

RESPIROS FABRICADOS EM AÇO CARBONO

SEDE EXTRATOR STANDARD \_\_\_\_\_ 71

AGULHA STANDARD \_\_\_\_\_ 72

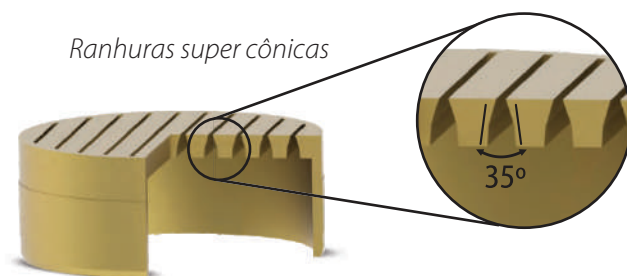
## APLICAÇÃO



Os respiros super autolimpantes Ventistamp apresentam alta performance nos mais variados tipos processos de areia, como por exemplo, Hot Box, Shell Molding, Warm Box, Cold box, Cura Frio e Moldagem em Areia Verde.

## SUPER AUTOLIMPANTE

As ranhuras super cônicas dificultam o aprisionamento dos grãos de areia em seu interior, reduzindo a frequência de entupimento dos respiros e de parada de máquina para limpeza.



Detalhe interno da ranhura

## EXCELÊNCIA EM DESIGN



Os respiros raiados e inclinados Ventistamp revolucionaram o conceito de ventilação dos ferramentais, porque suas ranhuras acompanham a geometria da cavidade, preservando, ao mesmo tempo, a conicidade interna.

## LATÃO COQUILHA

Respiros em Latão Coquilha são indicados para volume baixo de produção ou processos de compactação de areia manual, pois é uma liga que apresenta uma menor resistência ao desgaste, se comparada com as demais ligas. Por outro lado, tem como vantagem um preço de venda mais competitivo. A liga de Latão Coquilha é utilizada na fabricação dos modelos de respiro Standard e Perfilado.

## AÇO INOX

Respiros fabricados em Aço Inox são indicados para volumes médio e alto de produção, pois é uma liga que apresenta uma ótima resistência ao desgaste. A liga de Aço Inox é utilizada na fabricação dos modelos de respiro Standard-50, Standard, Raiado Côncavo, Raiado Convexo e Inclinado, nos Processos de Areia.

## LATÃO MANGANÊS

Respiros em Latão Manganês são indicados para volume médio de produção, pois é uma liga que apresenta uma boa resistência ao desgaste, embora seja menor que as ligas de aço. A liga de Latão Manganês é utilizada na fabricação de todos os modelos de respiros.

## AÇO CARBONO

Respiros fabricados em Aço Carbono são indicados para volumes médio e alto de produção, pois é uma liga que apresenta uma ótima resistência ao desgaste. A Liga de Aço Carbono é utilizada na fabricação dos modelos de respiro Sede de Extrator, Agulha e Perfilado, nos Processos de Areia.

# MAXVENTS



MaxVents é uma linha de respiro super autolimpante, que representa o conceito dos respiros com ranhura. São fabricados nas ligas de Latão Coquilha e Latão Manganês, e apresentam ranhuras com 35° ou 50° de conicidade. É uma linha de respiro indicada para pequena e média produções, nos processos Cold Box, Cura Frio e Moldagem em Areia Verde.

## MAXVENTS Latão Coquilha - Modelo Standard



**Ranhura de 0,2mm e com conicidade interna de 35° - Indicado para areia com granulometria acima de 70 AFS.**

### Altura de 1/4"

Ø	Código
3/16"	RP20H1/4-3/16LC
1/4"	RP20H1/4-1/4LC
5/16"	RP20H1/4-5/16LC
3/8"	RP20H1/4-3/8LC
1/2"	RP20H1/4-1/2LC

### Altura de 5/16"

Ø	Código
3/16"	RP20H5/16-3/16LC
1/4"	RP20H5/16-1/4LC
5/16"	RP20H5/16-5/16LC
3/8"	RP20H5/16-3/8LC
7/16"	RP20H5/16-7/16LC
1/2"	RP20H5/16-1/2LC
9/16"	RP20H5/16-9/16LC
5/8"	RP20H5/16-5/8LC
3/4"	RP20H5/16-3/4LC
7/8"	RP20H5/16-7/8LC
1"	RP20H5/16-1LC

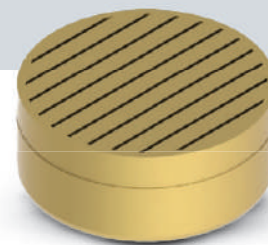
### Altura de 3/8"

Ø	Código
5/16"	RP20H3/8-5/16LC
3/8"	RP20H3/8-3/8LC
1/2"	RP20H3/8-1/2LC
5/8"	RP20H3/8-5/8LC
3/4"	RP20H3/8-3/4LC

### Altura de 6mm

Ø	Código
3	RM20H6-03LC
4	RM20H6-04LC
5	RM20H6-05LC
6	RM20H6-06LC
8	RM20H6-08LC
10	RM20H6-10LC
12	RM20H6-12LC

# MAXVENTS *Latão Coquilha - Modelo Standard*



**Ranhura de 0,2mm e com conicidade interna de 35° - Indicado para areia com granulometria acima de 70 AFS.**

## Altura de 7mm

Ø	Código
3	RM20H7-03LC
4	RM20H7-04LC
5	RM20H7-05LC
6	RM20H7-06LC
8	RM20H7-08LC
10	RM20H7-10LC
12	RM20H7-12LC
14	RM20H7-14LC
16	RM20H7-16LC
18	RM20H7-18LC
20	RM20H7-20LC

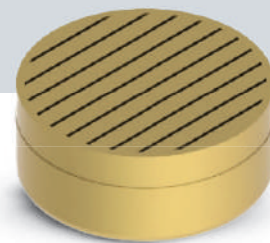
## Altura de 8mm

Ø	Código
4	RM20H8-04LC
5	RM20H8-05LC
6	RM20H8-06LC
7	RM20H8-07LC
8	RM20H8-08LC
10	RM20H8-10LC
12	RM20H8-12LC
13	RM20H8-13LC
14	RM20H8-14LC
16	RM20H8-16LC
20	RM20H8-20LC
22	RM20H8-22LC
25	RM20H8-25LC

## Altura de 10mm

Ø	Código
4	RM20H10-04LC
5	RM20H10-05LC
6	RM20H10-06LC
8	RM20H10-08LC
10	RM20H10-10LC
12	RM20H10-12LC
13	RM20H10-13LC
14	RM20H10-14LC
16	RM20H10-16LC
18	RM20H10-18LC
20	RM20H10-20LC
22	RM20H10-22LC
25	RM20H10-25LC

# MAXVENTS Latão Coquilha - Modelo Standard



**Ranhura de 0,3mm e com conicidade interna de 35° - Indicado para areia com granulometria entre 55 AFS e 70 AFS.**

## Altura de 1/4"

Ø	Código
3/16"	RP30H1/4-3/16LC
1/4"	RP30H1/4-1/4LC
5/16"	RP30H1/4-5/16LC
3/8"	RP30H1/4-3/8LC
1/2"	RP30H1/4-1/2LC

## Altura de 5/16"

Ø	Código
1/8"	RP30H5/16-1/8LC
3/16"	RP30H5/16-3/16LC
1/4"	RP30H5/16-1/4LC
5/16"	RP30H5/16-5/16LC
3/8"	RP30H5/16-3/8LC
7/16"	RP30H5/16-7/16LC
1/2"	RP30H5/16-1/2LC
9/16"	RP30H5/16-9/16LC
5/8"	RP30H5/16-5/8LC
3/4"	RP30H5/16-3/4LC
7/8"	RP30H5/16-7/8LC
1"	RP30H5/16-1LC
1 1/4"	RP30H5/16-1 1/4LC
1 3/4"	RP30H5/16-1 3/4LC

## Altura de 3/8"

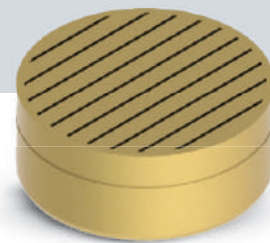
Ø	Código
5/16"	RP30H3/8-5/16LC
3/8"	RP30H3/8-3/8LC
7/16"	RP30H3/8-7/16LC
1/2"	RP30H3/8-1/2LC
9/16"	RP30H3/8-9/16LC
5/8"	RP30H3/8-5/8LC
3/4"	RP30H3/8-3/4LC
7/8"	RP30H3/8-7/8LC
1"	RP30H3/8-1LC

## Altura de 6mm

Ø	Código
3	RM30H6-03LC
4	RM30H6-04LC
5	RM30H6-05LC
6	RM30H6-06LC
8	RM30H6-08LC
10	RM30H6-10LC
12	RM30H6-12LC



# MAXVENTS *Latão Coquilha - Modelo Standard*



**Ranhura de 0,3mm e com conicidade interna de 35° - Indicado para areia com granulometria entre 55 AFS e 70 AFS.**

## Altura de 7mm

Ø	Código
3	RM30H7-03LC
4	RM30H7-04LC
5	RM30H7-05LC
6	RM30H7-06LC
8	RM30H7-08LC
10	RM30H7-10LC
12	RM30H7-12LC
14	RM30H7-14LC
16	RM30H7-16LC
18	RM30H7-18LC
20	RM30H7-20LC
25	RM30H7-25LC
30	RM30H7-30LC

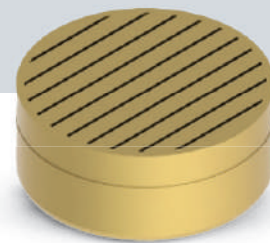
## Altura de 8mm

Ø	Código
3	RM30H8-03LC
4	RM30H8-04LC
5	RM30H8-05LC
6	RM30H8-06LC
7	RM30H8-07LC
8	RM30H8-08LC
10	RM30H8-10LC
12	RM30H8-12LC
13	RM30H8-13LC
14	RM30H8-14LC
15	RM30H8-15LC
16	RM30H8-16LC
18	RM30H8-18LC
20	RM30H8-20LC
22	RM30H8-22LC
25	RM30H8-25LC
26	RM30H8-26LC
30	RM30H8-30LC

## Altura de 10mm

Ø	Código
3	RM30H10-03LC
4	RM30H10-04LC
5	RM30H10-05LC
6	RM30H10-06LC
8	RM30H10-08LC
10	RM30H10-10LC
12	RM30H10-12LC
13	RM30H10-13LC
14	RM30H10-14LC
15	RM30H10-15LC
16	RM30H10-16LC
18	RM30H10-18LC
20	RM30H10-20LC
22	RM30H10-22LC
25	RM30H10-25LC
26	RM30H10-26LC
30	RM30H10-30LC

# MAXVENTS Latão Coquilha - Modelo Standard



**Ranhura de 0,45mm e com conicidade interna de 35° - Indicado para areia com granulometria abaixo de 55 AFS.**

## Altura de 1/4"

Ø	Código
3/16"	RP45H1/4-3/16LC
1/4"	RP45H1/4-1/4LC
5/16"	RP45H1/4-5/16LC
3/8"	RP45H1/4-3/8LC
1/2"	RP45H1/4-1/2LC

## Altura de 5/16"

Ø	Código
3/16"	RP45H5/16-3/16LC
1/4"	RP45H5/16-1/4LC
5/16"	RP45H5/16-5/16LC
3/8"	RP45H5/16-3/8LC
7/16"	RP45H5/16-7/16LC
1/2"	RP45H5/16-1/2LC
9/16"	RP45H5/16-9/16LC
5/8"	RP45H5/16-5/8LC
3/4"	RP45H5/16-3/4LC
7/8"	RP45H5/16-7/8LC
1"	RP45H5/16-1LC
1 1/4"	RP45H5/16-1 1/4LC
1 3/4"	RP45H5/16-1 3/4LC

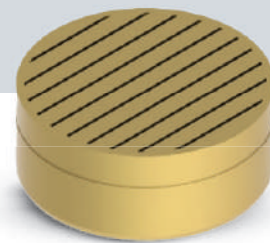
## Altura de 3/8"

Ø	Código
5/16"	RP45H3/8-5/16LC
3/8"	RP45H3/8-3/8LC
7/16"	RP45H3/8-7/16LC
1/2"	RP45H3/8-1/2LC
9/16"	RP45H3/8-9/16LC
5/8"	RP45H3/8-5/8LC
3/4"	RP45H3/8-3/4LC
7/8"	RP45H3/8-7/8LC
1"	RP45H3/8-1LC

## Altura de 6mm

Ø	Código
3	RM45H6-03LC
4	RM45H6-04LC
5	RM45H6-05LC
6	RM45H6-06LC
8	RM45H6-08LC
10	RM45H6-10LC
12	RM45H6-12LC

# MAXVENTS Latão Coquilha - Modelo Standard



**Ranhura de 0,45mm e com conicidade interna de 35° - Indicado para areia com granulometria abaixo de 55 AFS.**

## Altura de 7mm

Ø	Código
4	RM45H7-04LC
5	RM45H7-05LC
6	RM45H7-06LC
8	RM45H7-08LC
10	RM45H7-10LC
12	RM45H7-12LC
14	RM45H7-14LC
16	RM45H7-16LC
18	RM45H7-18LC
20	RM45H7-20LC

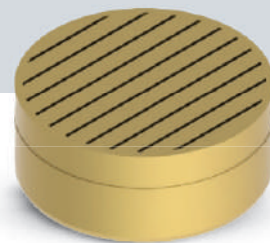
## Altura de 8mm

Ø	Código
3	RM45H8-03LC
4	RM45H8-04LC
5	RM45H8-05LC
6	RM45H8-06LC
7	RM45H8-07LC
8	RM45H8-08LC
9	RM45H8-09LC
10	RM45H8-10LC
12	RM45H8-12LC
12.5	RM45H8-12.5LC
13	RM45H8-13LC
14	RM45H8-14LC
15	RM45H8-15LC
16	RM45H8-16LC
18	RM45H8-18LC
20	RM45H8-20LC
22	RM45H8-22LC
24	RM45H8-24LC
25	RM45H8-25LC
26	RM45H8-26LC
30	RM45H8-30LC
44	RM45H8-44LC

## Altura de 10mm

Ø	Código
3	RM45H10-03LC
4	RM45H10-04LC
5	RM45H10-05LC
6	RM45H10-06LC
8	RM45H10-08LC
9	RM45H10-09LC
10	RM45H10-10LC
12	RM45H10-12LC
14	RM45H10-14LC
16	RM45H10-16LC
18	RM45H10-18LC
20	RM45H10-20LC
22	RM45H10-22LC
24	RM45H10-24LC
25	RM45H10-25LC
26	RM45H10-26LC
30	RM45H10-30LC

# MAXVENTS *Latão Coquilha - Modelo Perfilado*



**Ranhura de 0,3mm e com conicidade interna de 35° - Indicado para areia com granulometria entre 55 AFS e 70 AFS. P (mm) e P (in) são as alturas para usinagem.**

## **Altura de 1/4"**

<b>Ø</b>	<b>P (in)</b>	<b>Código</b>
3/16"	.059"	RP30H1/4P15-3/16LC
1/4"	.059"	RP30H1/4P15-1/4LC
5/16"	.059"	RP30H1/4P15-5/16LC
3/8"	.059"	RP30H1/4P15-3/8LC
7/16"	.059"	RP30H1/4P15-7/16LC
1/2"	.059"	RP30H1/4P15-1/2LC

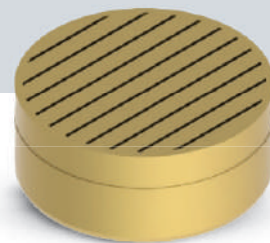
## **Altura de 5/16"**

<b>Ø</b>	<b>P (in)</b>	<b>Código</b>
3/16"	.059"	RP30H5/16P15-3/16LC
1/4"	.059"	RP30H5/16P15-1/4LC
5/16"	.059"	RP30H5/16P15-5/16LC
3/8"	.059"	RP30H5/16P15-3/8LC
7/16"	.059"	RP30H5/16P15-7/16LC
1/2"	.059"	RP30H5/16P15-1/2LC
9/16"	.059"	RP30H5/16P15-9/16LC
5/8"	.059"	RP30H5/16P15-5/8LC
3/4"	.059"	RP30H5/16P15-3/4LC
7/8"	.059"	RP30H5/16P15-7/8LC
1"	.059"	RP30H5/16P15-1LC

## **Altura de 3/8"**

<b>Ø</b>	<b>P (in)</b>	<b>Código</b>
5/16"	.059"	RP30H3/8P15-5/16LC
3/8"	.059"	RP30H3/8P15-3/8LC
7/16"	.059"	RP30H3/8P15-7/16LC
1/2"	.059"	RP30H3/8P15-1/2LC
9/16"	.059"	RP30H3/8P15-9/16LC
5/8"	.059"	RP30H3/8P15-5/8LC
3/4"	.059"	RP30H3/8P15-3/4LC
7/8"	.059"	RP30H3/8P15-7/8LC
1"	.059"	RP30H3/8P15-1LC
3/16"	.0157"	RP30H3/8P40-3/16LC
1/4"	.0157"	RP30H3/8P40-1/4LC
5/16"	.0157"	RP30H3/8P40-5/16LC
3/8"	.0157"	RP30H3/8P40-3/8LC
7/16"	.0157"	RP30H3/8P40-7/16LC
1/2"	.0157"	RP30H3/8P40-1/2LC
9/16"	.0157"	RP30H3/8P40-9/16LC
5/8"	.0157"	RP30H3/8P40-5/8LC
3/4"	.0157"	RP30H3/8P40-3/4LC
7/8"	.0157"	RP30H3/8P40-7/8LC
1"	.0157"	RP30H3/8P40-1LC

# MAXVENTS *Latão Coquilha - Modelo Perfilado*



**Ranhura de 0,3mm e com conicidade interna de 35° - Indicado para areia com granulometria entre 55 AFS e 70 AFS. P (mm) e P (in) são as alturas para usinagem.**

## **Altura de 6mm**

<b>Ø</b>	<b>P (mm)</b>	<b>Código</b>
4	1.5	RM30H6P15-04LC
5	1.5	RM30H6P15-05LC
6	1.5	RM30H6P15-06LC
8	1.5	RM30H6P15-08LC
10	1.5	RM30H6P15-10LC
12	1.5	RM30H6P15-12LC
14	1.5	RM30H6P15-14LC
16	1.5	RM30H6P15-16LC
18	1.5	RM30H6P15-18LC
20	1.5	RM30H6P15-20LC

## **Altura de 7mm**

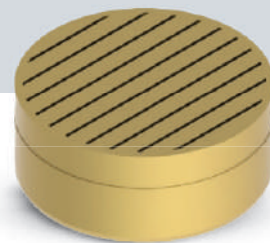
<b>Ø</b>	<b>P (mm)</b>	<b>Código</b>
4	1.5	RM30H7P15-04LC
5	1.5	RM30H7P15-05LC
6	1.5	RM30H7P15-06LC
8	1.5	RM30H7P15-08LC
10	1.5	RM30H7P15-10LC
12	1.5	RM30H7P15-12LC
14	1.5	RM30H7P15-14LC
16	1.5	RM30H7P15-16LC
18	1.5	RM30H7P15-18LC
20	1.5	RM30H7P15-20LC

## **Altura de 8mm**

<b>Ø</b>	<b>P (mm)</b>	<b>Código</b>
4	1.5	RM30H8P15-04LC
5	1.5	RM30H8P15-05LC
6	1.5	RM30H8P15-06LC
8	1.5	RM30H8P15-08LC
10	1.5	RM30H8P15-10LC
12	1.5	RM30H8P15-12LC
14	1.5	RM30H8P15-14LC
16	1.5	RM30H8P15-16LC
18	1.5	RM30H8P15-18LC
20	1.5	RM30H8P15-20LC
25	1.5	RM30H8P15-25LC

## **Altura de 10mm**

<b>Ø</b>	<b>P (mm)</b>	<b>Código</b>
4	1.5	RM30H10P15-04LC
5	1.5	RM30H10P15-05LC
6	1.5	RM30H10P15-06LC
8	1.5	RM30H10P15-08LC
10	1.5	RM30H10P15-10LC
12	1.5	RM30H10P15-12LC
14	1.5	RM30H10P15-14LC
16	1.5	RM30H10P15-16LC
20	1.5	RM30H10P15-20LC
25	1.5	RM30H10P15-25LC
6	4	RM30H10P40-06LC
8	4	RM30H10P40-08LC
10	4	RM30H10P40-10LC
12	4	RM30H10P40-12LC
14	4	RM30H10P40-14LC
16	4	RM30H10P40-16LC
20	4	RM30H10P40-20LC
25	4	RM30H10P40-25LC



**Ranhura de 0,45mm e com conicidade interna de 35° - Indicado para areia com granulometria abaixo de 55 AFS. P (mm) e P (in) são as alturas para usinagem.**

### Altura de 1/4"

Ø	P (in)	Código
3/16"	.059"	RP45H1/4P15-3/16LC
1/4"	.059"	RP45H1/4P15-1/4LC
5/16"	.059"	RP45H1/4P15-5/16LC
3/8"	.059"	RP45H1/4P15-3/8LC
7/16"	.059"	RP45H1/4P15-7/16LC
1/2"	.059"	RP45H1/4P15-1/2LC

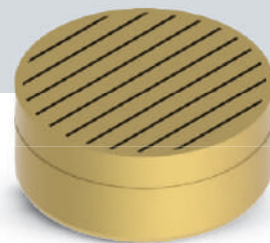
### Altura de 5/16"

Ø	P (in)	Código
3/16"	.059"	RP45H5/16P15-3/16LC
1/4"	.059"	RP45H5/16P15-1/4LC
5/16"	.059"	RP45H5/16P15-5/16LC
3/8"	.059"	RP45H5/16P15-3/8LC
7/16"	.059"	RP45H5/16P15-7/16LC
1/2"	.059"	RP45H5/16P15-1/2LC
9/16"	.059"	RP45H5/16P15-9/16LC
5/8"	.059"	RP45H5/16P15-5/8LC
3/4"	.059"	RP45H5/16P15-3/4LC
7/8"	.059"	RP45H5/16P15-7/8LC
1"	.059"	RP45H5/16P15-1LC

### Altura de 3/8"

Ø	P (in)	Código
5/16"	.059"	RP45H3/8P15-5/16LC
3/8"	.059"	RP45H3/8P15-3/8LC
7/16"	.059"	RP45H3/8P15-7/16LC
1/2"	.059"	RP45H3/8P15-1/2LC
9/16"	.059"	RP45H3/8P15-9/16LC
5/8"	.059"	RP45H3/8P15-5/8LC
3/4"	.059"	RP45H3/8P15-3/4LC
7/8"	.059"	RP45H3/8P15-7/8LC
1"	.059"	RP45H3/8P15-1LC
3/16"	.0157"	RP45H3/8P40-3/16LC
1/4"	.0157"	RP45H3/8P40-1/4LC
5/16"	.0157"	RP45H3/8P40-5/16LC
3/8"	.0157"	RP45H3/8P40-3/8LC
7/16"	.0157"	RP45H3/8P40-7/16LC
1/2"	.0157"	RP45H3/8P40-1/2LC
9/16"	.0157"	RP45H3/8P40-9/16LC
5/8"	.0157"	RP45H3/8P40-5/8LC
3/4"	.0157"	RP45H3/8P40-3/4LC
7/8"	.0157"	RP45H3/8P40-7/8LC
1"	.0157"	RP45H3/8P40-1LC

# MAXVENTS *Latão Coquilha - Modelo Perfilado*



**Ranhura de 0,45mm e com conicidade interna de 35° - Indicado para areia com granulometria abaixo de 55 AFS. P (mm) e P (in) são as alturas para usinagem.**

## **Altura de 6mm**

Ø	P (mm)	Código
4	1.5	RM45H6P15-04LC
5	1.5	RM45H6P15-05LC
6	1.5	RM45H6P15-06LC
8	1.5	RM45H6P15-08LC
10	1.5	RM45H6P15-10LC
12	1.5	RM45H6P15-12LC
14	1.5	RM45H6P15-14LC
16	1.5	RM45H6P15-16LC
18	1.5	RM45H6P15-18LC
20	1.5	RM45H6P15-20LC

## **Altura de 7mm**

Ø	P (mm)	Código
4	1.5	RM45H7P15-04LC
5	1.5	RM45H7P15-05LC
6	1.5	RM45H7P15-06LC
8	1.5	RM45H7P15-08LC
10	1.5	RM45H7P15-10LC
12	1.5	RM45H7P15-12LC
14	1.5	RM45H7P15-14LC
16	1.5	RM45H7P15-16LC
18	1.5	RM45H7P15-18LC
20	1.5	RM45H7P15-20LC

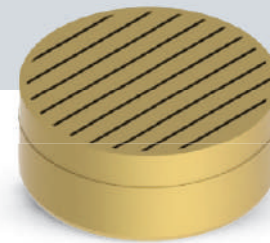
## **Altura de 8mm**

Ø	P (mm)	Código
4	1.5	RM45H8P15-04LC
5	1.5	RM45H8P15-05LC
6	1.5	RM45H8P15-06LC
8	1.5	RM45H8P15-08LC
10	1.5	RM45H8P15-10LC
12	1.5	RM45H8P15-12LC
14	1.5	RM45H8P15-14LC
16	1.5	RM45H8P15-16LC
18	1.5	RM45H8P15-18LC
20	1.5	RM45H8P15-20LC
25	1.5	RM45H8P15-25LC

## **Altura de 10mm**

Ø	P (mm)	Código
4	1.5	RM45H10P15-04LC
5	1.5	RM45H10P15-05LC
6	1.5	RM45H10P15-06LC
8	1.5	RM45H10P15-08LC
10	1.5	RM45H10P15-10LC
12	1.5	RM45H10P15-12LC
14	1.5	RM45H10P15-14LC
16	1.5	RM45H10P15-16LC
20	1.5	RM45H10P15-20LC
25	1.5	RM45H10P15-25LC
6	4	RM45H10P40-06LC
8	4	RM45H10P40-08LC
10	4	RM45H10P40-10LC
12	4	RM45H10P40-12LC
14	4	RM45H10P40-14LC
16	4	RM45H10P40-16LC
20	4	RM45H10P40-20LC
25	4	RM45H10P40-25LC

# MAXVENTS *Latão Manganês - Modelo Standard*



**Ranhura de 0,2mm e com conicidade interna de 35° - Indicado para areia com granulometria acima de 70 AFS.**

## Altura de 1/4"

Ø	Código
3/16"	RP20H1/4-3/16LM
1/4"	RP20H1/4-1/4LM
5/16"	RP20H1/4-5/16LM
3/8"	RP20H1/4-3/8LM
1/2"	RP20H1/4-1/2LM

## Altura de 5/16"

Ø	Código
3/16"	RP20H5/16-3/16LM
1/4"	RP20H5/16-1/4LM
5/16"	RP20H5/16-5/16LM
3/8"	RP20H5/16-3/8LM
7/16"	RP20H5/16-7/16LM
1/2"	RP20H5/16-1/2LM
9/16"	RP20H5/16-9/16LM
5/8"	RP20H5/16-5/8LM
3/4"	RP20H5/16-3/4LM
7/8"	RP20H5/16-7/8LM
1"	RP20H5/16-1LM

## Altura de 3/8"

Ø	Código
5/16"	RP20H3/8-5/16LM
3/8"	RP20H3/8-3/8LM
1/2"	RP20H3/8-1/2LM
5/8"	RP20H3/8-5/8LM
3/4"	RP20H3/8-3/4LM

## Altura de 6mm

Ø	Código
3	RM20H6-03LM
4	RM20H6-04LM
5	RM20H6-05LM
6	RM20H6-06LM
8	RM20H6-08LM
10	RM20H6-10LM
12	RM20H6-12LM

## Altura de 7mm

Ø	Código
3	RM20H7-03LM
4	RM20H7-04LM
5	RM20H7-05LM
6	RM20H7-06LM
8	RM20H7-08LM
10	RM20H7-10LM
12	RM20H7-12LM
14	RM20H7-14LM
16	RM20H7-16LM
18	RM20H7-18LM
20	RM20H7-20LM

## Altura de 8mm

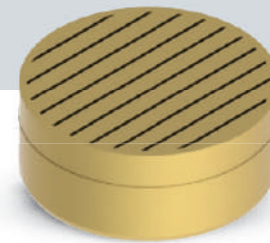
Ø	Código
4	RM20H8-04LM
5	RM20H8-05LM
6	RM20H8-06LM
7	RM20H8-07LM
8	RM20H8-08LM
10	RM20H8-10LM
12	RM20H8-12LM
13	RM20H8-13LM
14	RM20H8-14LM
16	RM20H8-16LM
20	RM20H8-20LM
22	RM20H8-22LM
25	RM20H8-25LM

## Altura de 10mm

Ø	Código
4	RM20H10-04LM
5	RM20H10-05LM
6	RM20H10-06LM
8	RM20H10-08LM
10	RM20H10-10LM
12	RM20H10-12LM
13	RM20H10-13LM
14	RM20H10-14LM
16	RM20H10-16LM
18	RM20H10-18LM
20	RM20H10-20LM
22	RM20H10-22LM
25	RM20H10-25LM



## MAXVENTS Latão Manganês - Modelo Standard



**Ranhura de 0,3mm e com conicidade interna de 35° - Indicado para areia com granulometria entre 55 AFS e 70 AFS.**

### Altura de 1/4"

Ø	Código
3/16"	RP30H1/4-3/16LM
1/4"	RP30H1/4-1/4LM
5/16"	RP30H1/4-5/16LM
3/8"	RP30H1/4-3/8LM
1/2"	RP30H1/4-1/2LM

### Altura de 5/16"

Ø	Código
1/8"	RP30H5/16-1/8LM
3/16"	RP30H5/16-3/16LM
1/4"	RP30H5/16-1/4LM
5/16"	RP30H5/16-5/16LM
3/8"	RP30H5/16-3/8LM
7/16"	RP30H5/16-7/16LM
1/2"	RP30H5/16-1/2LM
9/16"	RP30H5/16-9/16LM
5/8"	RP30H5/16-5/8LM
3/4"	RP30H5/16-3/4LM
7/8"	RP30H5/16-7/8LM
1"	RP30H5/16-1LM
1 1/4"	RP30H5/16-1 1/4LM

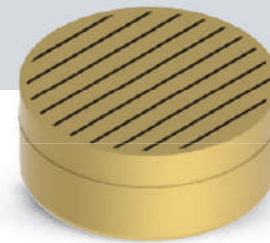
### Altura de 3/8"

Ø	Código
5/16"	RP30H3/8-5/16LM
3/8"	RP30H3/8-3/8LM
7/16"	RP30H3/8-7/16LM
1/2"	RP30H3/8-1/2LM
9/16"	RP30H3/8-9/16LM
5/8"	RP30H3/8-5/8LM
3/4"	RP30H3/8-3/4LM
7/8"	RP30H3/8-7/8LM
1"	RP30H3/8-1LM

### Altura de 6mm

Ø	Código
3	RM30H6-03LM
4	RM30H6-04LM
5	RM30H6-05LM
6	RM30H6-06LM
8	RM30H6-08LM
10	RM30H6-10LM
12	RM30H6-12LM

# MAXVENTS *Latão Manganês - Modelo Standard*



**Ranhura de 0,3mm e com conicidade interna de 35° - Indicado para areia com granulometria entre 55 AFS e 70 AFS.**

## Altura de 7mm

Ø	Código
3	RM30H7-03LM
4	RM30H7-04LM
5	RM30H7-05LM
6	RM30H7-06LM
8	RM30H7-08LM
10	RM30H7-10LM
12	RM30H7-12LM
14	RM30H7-14LM
16	RM30H7-16LM
18	RM30H7-18LM
20	RM30H7-20LM
30	RM30H7-30LM

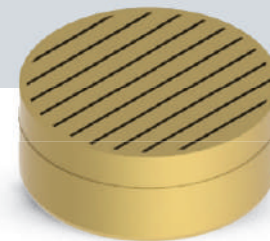
## Altura de 8mm

Ø	Código
3	RM30H8-03LM
4	RM30H8-04LM
5	RM30H8-05LM
6	RM30H8-06LM
7	RM30H8-07LM
8	RM30H8-08LM
10	RM30H8-10LM
12	RM30H8-12LM
13	RM30H8-13LM
14	RM30H8-14LM
15	RM30H8-15LM
16	RM30H8-16LM
18	RM30H8-18LM
20	RM30H8-20LM
22	RM30H8-22LM
25	RM30H8-25LM
26	RM30H8-26LM
30	RM30H8-30LM

## Altura de 10mm

Ø	Código
3	RM30H10-03LM
4	RM30H10-04LM
5	RM30H10-05LM
6	RM30H10-06LM
8	RM30H10-08LM
10	RM30H10-10LM
12	RM30H10-12LM
13	RM30H10-13LM
14	RM30H10-14LM
15	RM30H10-15LM
16	RM30H10-16LM
18	RM30H10-18LM
20	RM30H10-20LM
22	RM30H10-22LM
25	RM30H10-25LM
26	RM30H10-26LM
30	RM30H10-30LM

# MAXVENTS Latão Manganês - Modelo Standard



**Ranhura de 0,45mm e com conicidade interna de 35° - Indicado para areia com granulometria abaixo de 55 AFS.**

## Altura de 1/4"

Ø	Código
3/16"	RP45H1/4-3/16LM
1/4"	RP45H1/4-1/4LM
5/16"	RP45H1/4-5/16LM
3/8"	RP45H1/4-3/8LM
1/2"	RP45H1/4-1/2LM

## Altura de 5/16"

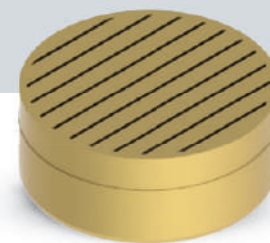
Ø	Código
3/16"	RP45H5/16-3/16LM
1/4"	RP45H5/16-1/4LM
5/16"	RP45H5/16-5/16LM
3/8"	RP45H5/16-3/8LM
7/16"	RP45H5/16-7/16LM
1/2"	RP45H5/16-1/2LM
9/16"	RP45H5/16-9/16LM
5/8"	RP45H5/16-5/8LM
3/4"	RP45H5/16-3/4LM
7/8"	RP45H5/16-7/8LM
1"	RP45H5/16-1LM
1 1/4"	RP45H5/16-1 1/4LM
1 3/4"	RP45H5/16-1 3/4LM

## Altura de 3/8"

Ø	Código
5/16"	RP45H3/8-5/16LM
3/8"	RP45H3/8-3/8LM
7/16"	RP45H3/8-7/16LM
1/2"	RP45H3/8-1/2LM
9/16"	RP45H3/8-9/16LM
5/8"	RP45H3/8-5/8LM
3/4"	RP45H3/8-3/4LM
7/8"	RP45H3/8-7/8LM
1"	RP45H3/8-1LM

## Altura de 6mm

Ø	Código
3	RM45H6-03LM
4	RM45H6-04LM
5	RM45H6-05LM
6	RM45H6-06LM
8	RM45H6-08LM
10	RM45H6-10LM
12	RM45H6-12LM



**Ranhura de 0,45mm e com conicidade interna de 35° - Indicado para areia com granulometria abaixo de 55 AFS.**

### Altura de 7mm

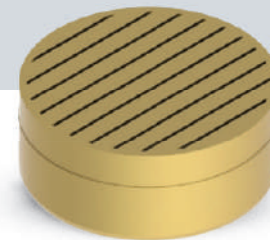
Ø	Código
4	RM45H7-04LM
5	RM45H7-05LM
6	RM45H7-06LM
8	RM45H7-08LM
10	RM45H7-10LM
12	RM45H7-12LM
14	RM45H7-14LM
16	RM45H7-16LM
18	RM45H7-18LM
20	RM45H7-20LM

### Altura de 8mm

Ø	Código
3	RM45H8-03LM
4	RM45H8-04LM
5	RM45H8-05LM
6	RM45H8-06LM
7	RM45H8-07LM
8	RM45H8-08LM
9	RM45H8-09LM
10	RM45H8-10LM
12	RM45H8-12LM
12.5	RM45H8-12.5LM
13	RM45H8-13LM
14	RM45H8-14LM
15	RM45H8-15LM
16	RM45H8-16LM
18	RM45H8-18LM
20	RM45H8-20LM
22	RM45H8-22LM
24	RM45H8-24LM
25	RM45H8-25LM
26	RM45H8-26LM
30	RM45H8-30LM
44	RM45H8-44LM

### Altura de 10mm

Ø	Código
3	RM45H10-03LM
4	RM45H10-04LM
5	RM45H10-05LM
6	RM45H10-06LM
8	RM45H10-08LM
9	RM45H10-09LM
10	RM45H10-10LM
12	RM45H10-12LM
14	RM45H10-14LM
16	RM45H10-16LM
18	RM45H10-18LM
20	RM45H10-20LM
22	RM45H10-22LM
24	RM45H10-24LM
25	RM45H10-25LM
26	RM45H10-26LM
30	RM45H10-30LM



**Ranhura de 0,3mm e com conicidade interna de 35° - Indicado para areia com granulometria entre 55 AFS e 70 AFS. P (mm) e P (in) são as alturas para usinagem.**

### Altura de 1/4"

Ø	P (in)	Código
3/16"	.059"	RP30H1/4P15-3/16LM
1/4"	.059"	RP30H1/4P15-1/4LM
5/16"	.059"	RP30H1/4P15-5/16LM
3/8"	.059"	RP30H1/4P15-3/8LM
7/16"	.059"	RP30H1/4P15-7/16LM
1/2"	.059"	RP30H1/4P15-1/2LM

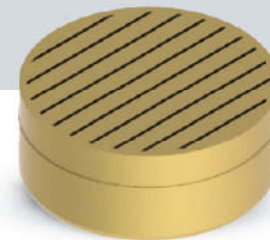
### Altura de 5/16"

Ø	P (in)	Código
3/16"	.059"	RP30H5/16P15-3/16LM
1/4"	.059"	RP30H5/16P15-1/4LM
5/16"	.059"	RP30H5/16P15-5/16LM
3/8"	.059"	RP30H5/16P15-3/8LM
7/16"	.059"	RP30H5/16P15-7/16LM
1/2"	.059"	RP30H5/16P15-1/2LM
9/16"	.059"	RP30H5/16P15-9/16LM
5/8"	.059"	RP30H5/16P15-5/8LM
3/4"	.059"	RP30H5/16P15-3/4LM
7/8"	.059"	RP30H5/16P15-7/8LM
1"	.059"	RP30H5/16P15-1LM

### Altura de 3/8"

Ø	P (in)	Código
5/16"	.059"	RP30H3/8P15-5/16LM
3/8"	.059"	RP30H3/8P15-3/8LM
7/16"	.059"	RP30H3/8P15-7/16LM
1/2"	.059"	RP30H3/8P15-1/2LM
9/16"	.059"	RP30H3/8P15-9/16LM
5/8"	.059"	RP30H3/8P15-5/8LM
3/4"	.059"	RP30H3/8P15-3/4LM
7/8"	.059"	RP30H3/8P15-7/8LM
1"	.059"	RP30H3/8P15-1LM
3/16"	.0157"	RP30H3/8P40-3/16LM
1/4"	.0157"	RP30H3/8P40-1/4LM
5/16"	.0157"	RP30H3/8P40-5/16LM
3/8"	.0157"	RP30H3/8P40-3/8LM
7/16"	.0157"	RP30H3/8P40-7/16LM
1/2"	.0157"	RP30H3/8P40-1/2LM
9/16"	.0157"	RP30H3/8P40-9/16LM
5/8"	.0157"	RP30H3/8P40-5/8LM
3/4"	.0157"	RP30H3/8P40-3/4LM
7/8"	.0157"	RP30H3/8P40-7/8LM
1"	.0157"	RP30H3/8P40-1LM

## MAXVENTS *Latão Manganês - Modelo Perfilado*



**Ranhura de 0,3mm e com conicidade interna de 35° - Indicado para areia com granulometria entre 55 AFS e 70 AFS. P (mm) e P (in) são as alturas para usinagem.**

### **Altura de 6mm**

<b>Ø</b>	<b>P (mm)</b>	<b>Código</b>
4	1,5	RM30H6P15-04LM
5	1,5	RM30H6P15-05LM
6	1,5	RM30H6P15-06LM
8	1,5	RM30H6P15-08LM
10	1,5	RM30H6P15-10LM
12	1,5	RM30H6P15-12LM
14	1,5	RM30H6P15-14LM
16	1,5	RM30H6P15-16LM
18	1,5	RM30H6P15-18LM
20	1,5	RM30H6P15-20LM

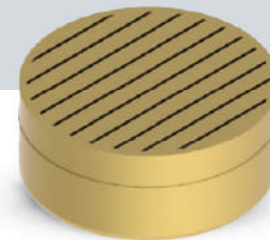
### **Altura de 7mm**

<b>Ø</b>	<b>P (mm)</b>	<b>Código</b>
4	1,5	RM30H7P15-04LM
5	1,5	RM30H7P15-05LM
6	1,5	RM30H7P15-06LM
8	1,5	RM30H7P15-08LM
10	1,5	RM30H7P15-10LM
12	1,5	RM30H7P15-12LM
14	1,5	RM30H7P15-14LM
16	1,5	RM30H7P15-16LM
18	1,5	RM30H7P15-18LM
20	1,5	RM30H7P15-20LM

### **Altura de 8mm**

<b>Ø</b>	<b>P (mm)</b>	<b>Código</b>
4	1,5	RM30H8P15-04LM
5	1,5	RM30H8P15-05LM
6	1,5	RM30H8P15-06LM
8	1,5	RM30H8P15-08LM
10	1,5	RM30H8P15-10LM
12	1,5	RM30H8P15-12LM
14	1,5	RM30H8P15-14LM
16	1,5	RM30H8P15-16LM
18	1,5	RM30H8P15-18LM
20	1,5	RM30H8P15-20LM
25	1,5	RM30H8P15-25LM

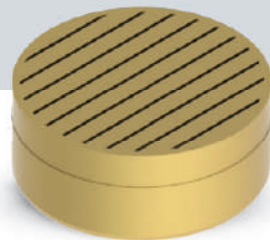
## MAXVENTS *Latão Manganês - Modelo Perfilado*



**Ranhura de 0,3mm e com conicidade interna de 35° - Indicado para areia com granulometria entre 55 AFS e 70 AFS. P (mm) e P (in) são as alturas para usinagem.**

### **Altura de 10mm**

<b>Ø</b>	<b>P (mm)</b>	<b>Código</b>
4	1,5	RM30H10P15-04LM
5	1,5	RM30H10P15-05LM
6	1,5	RM30H10P15-06LM
8	1,5	RM30H10P15-08LM
10	1,5	RM30H10P15-10LM
12	1,5	RM30H10P15-12LM
14	1,5	RM30H10P15-14LM
16	1,5	RM30H10P15-16LM
20	1,5	RM30H10P15-20LM
25	1,5	RM30H10P15-25LM
6	4	RM30H10P40-06LM
8	4	RM30H10P40-08LM
10	4	RM30H10P40-10LM
12	4	RM30H10P40-12LM
14	4	RM30H10P40-14LM
16	4	RM30H10P40-16LM
20	4	RM30H10P40-20LM
25	4	RM30H10P40-25LM



**Ranhura de 0,45mm e com conicidade interna de 35° - Indicado para areia com granulometria abaixo de 55 AFS. P (mm) e P (in) são as alturas para usinagem.**

### Altura de 1/4"

Ø	P (in)	Código
3/16"	.059"	RP45H1/4P15-3/16LM
1/4"	.059"	RP45H1/4P15-1/4LM
5/16"	.059"	RP45H1/4P15-5/16LM
3/8"	.059"	RP45H1/4P15-3/8LM
7/16"	.059"	RP45H1/4P15-7/16LM
1/2"	.059"	RP45H1/4P15-1/2LM

### Altura de 5/16"

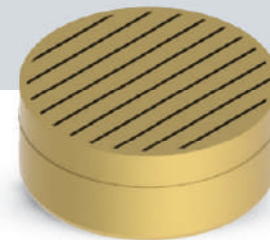
Ø	P (in)	Código
3/16"	.059"	RP45H5/16P15-3/16LM
1/4"	.059"	RP45H5/16P15-1/4LM
5/16"	.059"	RP45H5/16P15-5/16LM
3/8"	.059"	RP45H5/16P15-3/8LM
7/16"	.059"	RP45H5/16P15-7/16LM
1/2"	.059"	RP45H5/16P15-1/2LM
9/16"	.059"	RP45H5/16P15-9/16LM
5/8"	.059"	RP45H5/16P15-5/8LM
3/4"	.059"	RP45H5/16P15-3/4LM
7/8"	.059"	RP45H5/16P15-7/8LM
1"	.059"	RP45H5/16P15-1LM

### Altura de 3/8"

Ø	P (in)	Código
5/16"	.059"	RP45H3/8P15-5/16LM
3/8"	.059"	RP45H3/8P15-3/8LM
7/16"	.059"	RP45H3/8P15-7/16LM
1/2"	.059"	RP45H3/8P15-1/2LM
9/16"	.059"	RP45H3/8P15-9/16LM
5/8"	.059"	RP45H3/8P15-5/8LM
3/4"	.059"	RP45H3/8P15-3/4LM
7/8"	.059"	RP45H3/8P15-7/8LM
1"	.059"	RP45H3/8P15-1LM
3/16"	.0157"	RP45H3/8P40-3/16LM
1/4"	.0157"	RP45H3/8P40-1/4LM
5/16"	.0157"	RP45H3/8P40-5/16LM
3/8"	.0157"	RP45H3/8P40-3/8LM
7/16"	.0157"	RP45H3/8P40-7/16LM
1/2"	.0157"	RP45H3/8P40-1/2LM
9/16"	.0157"	RP45H3/8P40-9/16LM
5/8"	.0157"	RP45H3/8P40-5/8LM
3/4"	.0157"	RP45H3/8P40-3/4LM
7/8"	.0157"	RP45H3/8P40-7/8LM
1"	.0157"	RP45H3/8P40-1LM



# MAXVENTS *Latão Manganês - Modelo Perfilado*



**Ranhura de 0,45mm e com conicidade interna de 35° - Indicado para areia com granulometria abaixo de 55 AFS. P (mm) e P (in) são as alturas para usinagem.**

## Altura de 6mm

Ø	P (mm)	Código
4	1,5	RM45H6P15-04LM
5	1,5	RM45H6P15-05LM
6	1,5	RM45H6P15-06LM
8	1,5	RM45H6P15-08LM
10	1,5	RM45H6P15-10LM
12	1,5	RM45H6P15-12LM
14	1,5	RM45H6P15-14LM
16	1,5	RM45H6P15-16LM
18	1,5	RM45H6P15-18LM
20	1,5	RM45H6P15-20LM

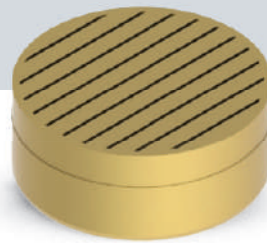
## Altura de 7mm

Ø	P (mm)	Código
4	1,5	RM45H7P15-04LM
5	1,5	RM45H7P15-05LM
6	1,5	RM45H7P15-06LM
8	1,5	RM45H7P15-08LM
10	1,5	RM45H7P15-10LM
12	1,5	RM45H7P15-12LM
14	1,5	RM45H7P15-14LM
16	1,5	RM45H7P15-16LM
18	1,5	RM45H7P15-18LM
20	1,5	RM45H7P15-20LM

## Altura de 8mm

Ø	P (mm)	Código
4	1,5	RM45H8P15-04LM
5	1,5	RM45H8P15-05LM
6	1,5	RM45H8P15-06LM
8	1,5	RM45H8P15-08LM
10	1,5	RM45H8P15-10LM
12	1,5	RM45H8P15-12LM
14	1,5	RM45H8P15-14LM
16	1,5	RM45H8P15-16LM
18	1,5	RM45H8P15-18LM
20	1,5	RM45H8P15-20LM
25	1,5	RM45H8P15-25LM

## MAXVENTS *Latão Manganês - Modelo Perfilado*

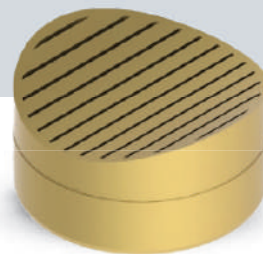


***Ranhura de 0,45mm e com conicidade interna de 35° - Indicado para areia com granulometria abaixo de 55 AFS. P (mm) e P (in) são as alturas para usinagem.***

### **Altura de 10mm**

<b>Ø</b>	<b>P (mm)</b>	<b>Código</b>
4	1,5	RM45H10P15-04LM
5	1,5	RM45H10P15-05LM
6	1,5	RM45H10P15-06LM
8	1,5	RM45H10P15-08LM
10	1,5	RM45H10P15-10LM
12	1,5	RM45H10P15-12LM
14	1,5	RM45H10P15-14LM
16	1,5	RM45H10P15-16LM
20	1,5	RM45H10P15-20LM
25	1,5	RM45H10P15-25LM
6	4	RM45H10P40-06LM
8	4	RM45H10P40-08LM
10	4	RM45H10P40-10LM
12	4	RM45H10P40-12LM
14	4	RM45H10P40-14LM
16	4	RM45H10P40-16LM
20	4	RM45H10P40-20LM
25	4	RM45H10P40-25LM

# MAXVENTS *Latão Manganês - Modelo Raiado Côncavo*



**Ranhura de 0,3mm e com conicidade interna de 35° - Indicado para areia com granulometria entre 55 AFS e 70 AFS.**

## *Altura de 5/16"*

Ø	Raio (in)	Código
1/4"	.177"	RP30H5/16R4.5-1/4LM
5/16"	.709"	RP30H5/16R18-5/16LM
5/16"	.866"	RP30H5/16R22-5/16LM
5/16"	1.969"	RP30H5/16R50-5/16LM
1/2"	1.397"	RP30H5/16R35.5-1/2LM
5/8"	1.878"	RP30H5/16R47.7-5/8LM

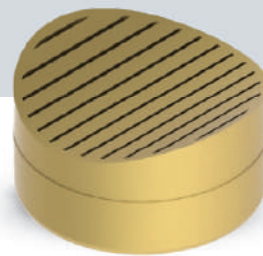
## *Altura de 8mm*

Ø	Raio (mm)	Código
4	13	RM30H8R13-04LM
5	15	RM30H8R15-05LM
6	4.1	RM30H8R4.1-06LM
6	16	RM30H8R16-06LM
6	20	RM30H8R20-06LM
8	18	RM30H8R18-08LM
8	22	RM30H8R22-08LM
8	50	RM30H8R50-08LM
10	22	RM30H8R22-10LM
14	47.7	RM30H8R47.7-14LM
16	47.7	RM30H8R47.7-16LM
22	46.8	RM30H8R46.8-22LM

## *Altura de 10mm*

Ø	Raio (mm)	Código
4	13	RM30H10R13-04LM
5	15	RM30H10R15-05LM
6	4.1	RM30H10R4.1-06LM
6	16	RM30H10R16-06LM
6	20	RM30H10R20-06LM
8	18	RM30H10R18-08LM
8	22	RM30H10R22-08LM
8	50	RM30H10R50-08LM
10	22	RM30H10R22-10LM
14	47.7	RM30H10R47.7-14LM
16	47.7	RM30H10R47.7-16LM
22	46.8	RM30H10R46.8-22LM

## MAXVENTS Latão Manganês - Modelo Raiado Côncavo



**Ranhura de 0,45mm e com conicidade interna de 35° - Indicado para areia com granulometria abaixo de 55 AFS.**

### Altura de 5/16"

Ø	Raio (in)	Código
3/8"	1,968"	RP45H5/16R50-3/8LM
1/2"	1,397"	RP45H5/16R35.5-1/2LM
5/8"	1,397"	RP45H5/16R35.5-5/8LM

### Altura de 8mm

Ø	Raio (mm)	Código
16	35.5	RM45H8R35.5-16LM

### Altura de 10mm

Ø	Raio (mm)	Código
16	35.5	RM45H10R35.5-16LM

## MAXVENTS Latão Manganês - Modelo Raiado Convexo



### Altura de 5/16"

Ø	Raio (in)	Código
5/16"	0.709"	RP30H5/16CR18-5/16LM
5/16"	1.772"	RP30H5/16CR45-5/16LM

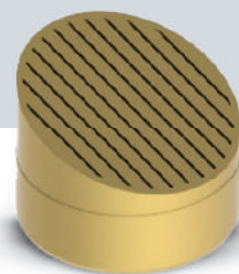
### Altura de 8mm

Ø	Raio (mm)	Código
6	20	RM30H8CR20-06LM
8	18	RM30H8CR18-08LM
8	45	RM30H8CR45-08LM
10	22	RM30H8CR22-10LM

### Altura de 10mm

Ø	Raio (mm)	Código
6	20	RM30H10CR20-06LM
8	18	RM30H10CR18-08LM
8	45	RM30H10CR45-08LM
10	22	RM30H10CR22-10LM

## MAXVENTS Latão Manganês - Modelo Inclinado



**Ranhura de 0,3mm e com conicidade interna de 35° - Indicado para areia com granulometria entre 55 AFS e 70 AFS.**

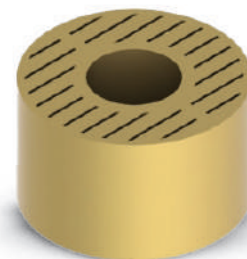
### Altura de 8mm

Ø	Ângulo	Código
4	10°	RM30H8I10-04LM
4	20°	RM30H8I20-04LM
4	30°	RM30H8I30-04LM
6	10°	RM30H8I10-06LM
6	20°	RM30H8I20-06LM
6	30°	RM30H8I30-06LM
6	45°	RM30H8I45-06LM
10	20°	RM30H8I20-10LM

### Altura de 10mm

Ø	Ângulo	Código
4	10°	RM30H10I10-04LM
4	20°	RM30H10I20-04LM
4	30°	RM30H10I30-04LM
6	10°	RM30H10I10-06LM
6	20°	RM30H10I20-06LM
6	30°	RM30H10I30-06LM
6	45°	RM30H10I45-06LM
10	20°	RM30H10I20-10LM

## MAXVENTS Latão Manganês - Modelo Inclinado



**Ranhura de 0,3mm e com conicidade interna de 35° - Indicado para areia com granulometria entre 55 AFS e 70 AFS.**

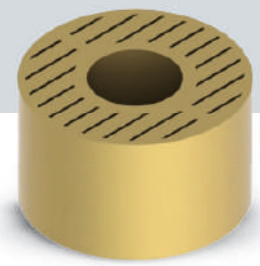
### Altura de 3/8"

Ø	Ø Extrator (in)	Código
1"	1/4"	RP30H3/8SE1/4-1LM
1 1/4"	1/4"	RP30H3/8SE1/4-1 1/4LM
1 1/4"	3/8"	RP30H3/8SE3/8-1 1/4LM

### Altura de 3/4"

Ø	Ø Extrator (in)	Código
1"	1/4"	RP30H3/4SE1/4-1LM

# MAXVENTS Latão Manganês - Modelo Sede de Extrator Standard



**Ranhura de 0,3mm e com conicidade interna de 35° - Indicado para areia com granulometria entre 55 AFS e 70 AFS.**

## Altura de 10mm

Ø	Ø Extrator (mm)	Código
16	4	RM30H10SE4-16LM
16	5	RM30H10SE5-16LM
16	6	RM30H10SE6-16LM
16	8	RM30H10SE8-16LM
18	6	RM30H10SE6-18LM
20	5	RM30H10SE5-20LM
20	6	RM30H10SE6-20LM
20	8	RM30H10SE8-20LM
25	4	RM30H10SE4-25LM
25	5	RM30H10SE5-25LM
25	6	RM30H10SE6-25LM
25	8	RM30H10SE8-25LM
25	10	RM30H10SE10-25LM
30	6	RM30H10SE6-30LM
30	8	RM30H10SE8-30LM
30	10	RM30H10SE10-30LM

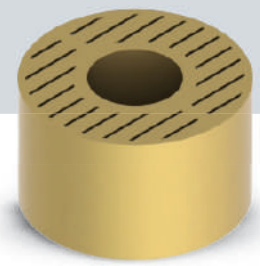
## Altura de 12mm

Ø	Ø Extrator (mm)	Código
16	4	RM30H12SE4-16LM
16	5	RM30H12SE5-16LM
16	6	RM30H12SE6-16LM
16	8	RM30H12SE8-16LM
18	6	RM30H12SE6-18LM
20	5	RM30H12SE5-20LM
20	6	RM30H12SE6-20LM
20	8	RM30H12SE8-20LM
25	4	RM30H12SE4-25LM
25	5	RM30H12SE5-25LM
25	6	RM30H12SE6-25LM
25	8	RM30H12SE8-25LM
25	10	RM30H12SE10-25LM
30	6	RM30H12SE6-30LM
30	8	RM30H12SE8-30LM
30	10	RM30H12SE10-30LM

## Altura de 20mm

Ø	Ø Extrator (mm)	Código
16	4	RM30H20SE4-16LM
16	5	RM30H20SE5-16LM
16	6	RM30H20SE6-16LM
16	8	RM30H20SE8-16LM
18	6	RM30H20SE6-18LM
20	5	RM30H20SE5-20LM
20	6	RM30H20SE6-20LM
20	8	RM30H20SE8-20LM
22	6	RM30H20SE6-22LM
25	4	RM30H20SE4-25LM
25	5	RM30H20SE5-25LM
25	6	RM30H20SE6-25LM
25	8	RM30H20SE8-25LM
25	10	RM30H20SE10-25LM
30	6	RM30H20SE6-30LM
30	8	RM30H20SE8-30LM
30	10	RM30H20SE10-30LM
35	8	RM30H20SE8-35LM

# MAXVENTS *Latão Manganês - Modelo Sede de Extrator Standard*



**Ranhura de 0,45mm e com conicidade interna de 35° - Indicado para areia com granulometria abaixo de 55 AFS.**

## Altura de 3/8"

Ø	Ø Extrator (in)	Código
1"	3/16"	RP45H3/8SE3/16-1LM
1 1/4"	3/8"	RP45H3/8SE3/8-1 1/4LM

## Altura de 3/4"

Ø	Ø Extrator (in)	Código
1"	3/16"	RP45H3/4SE3/16-1LM
1 1/4"	3/8"	RP45H3/4SE3/8-1 1/4LM

## Altura de 10mm

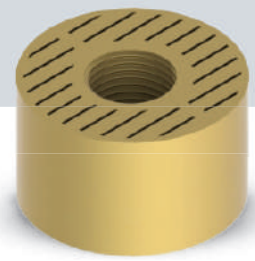
Ø	Ø Extrator (mm)	Código
16	4	RM45H10SE4-16LM
16	5	RM45H10SE5-16LM
25	5	RM45H10SE5-25LM
25	6	RM45H10SE6-25LM

## Altura de 12mm

Ø	Ø Extrator (mm)	Código
16	4	RM45H12SE4-16LM
16	5	RM45H12SE5-16LM
25	5	RM45H12SE5-25LM
25	6	RM45H12SE6-25LM

## Altura de 20mm

Ø	Ø Extrator (mm)	Código
16	4	RM45H20SE4-16LM
16	5	RM45H20SE5-16LM
25	5	RM45H20SE5-25LM
25	6	RM45H20SE6-25LM



**Ranhura de 0,3mm e com conicidade interna de 35° - Indicado para areia com granulometria entre 55 AFS e 70 AFS.**

**Altura de 10mm**

Ø	Rosca (DIN 13)	Código
20	M6	RM30H10M6-20LM
20	M8	RM30H10M8-20LM
25	M6	RM30H10M6-25LM
25	M8	RM30H10M8-25LM
25	M10	RM30H10M10-25LM
30	M4	RM30H10M4-30LM
30	M5	RM30H10M5-30LM
30	M6	RM30H10M6-30LM
30	M8	RM30H10M8-30LM
30	M10	RM30H10M10-30LM

**Altura de 12mm**

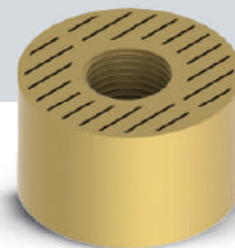
Ø	Rosca (DIN 13)	Código
16	M4	RM30H12M4-16LM
16	M6	RM30H12M6-16LM
16	M8	RM30H12M8-16LM
20	M6	RM30H12M6-20LM
20	M8	RM30H12M8-20LM
25	M6	RM30H12M6-25LM
25	M8	RM30H12M8-25LM
25	M10	RM30H12M10-25LM
30	M4	RM30H12M4-30LM
30	M5	RM30H12M5-30LM
30	M6	RM30H12M6-30LM
30	M8	RM30H12M8-30LM
30	M10	RM30H12M10-30LM

**Altura de 20mm**

Ø	Rosca (DIN 13)	Código
16	M4	RM30H20M4-16LM
16	M6	RM30H20M6-16LM
16	M8	RM30H20M8-16LM
20	M6	RM30H20M6-20LM
20	M8	RM30H20M8-20LM
22	M6	RM30H20M6-22LM
25	M6	RM30H20M6-25LM
25	M8	RM30H20M8-25LM
25	M10	RM30H20M10-25LM
30	M4	RM30H20M4-30LM
30	M5	RM30H20M5-30LM
30	M6	RM30H20M6-30LM
30	M8	RM30H20M8-30LM
30	M10	RM30H20M10-30LM
35	M8	RM30H20M8-35LM



## MAXVENTS Latão Manganês - Modelo Agulha



**Ranhura de 0,45mm e com conicidade interna de 35° - Indicado para areia com granulometria abaixo de 55 AFS.**

### Altura de 10mm

Ø	Rosca (DIN 13)	Código
16	M5	RM45H10M5-16LM
25	M6	RM45H10M6-25LM

### Altura de 12mm

Ø	Rosca (DIN 13)	Código
16	M5	RM45H12M5-16LM
25	M6	RM45H12M6-25LM

### Altura de 20mm

Ø	Rosca (DIN 13)	Código
16	M5	RM45H20M5-16LM
25	M6	RM45H20M6-25LM

## MAXVENTS Latão Manganês - Modelo Standard50



**Ranhura de 0,3mm e com conicidade interna de 50° - Indicado para areia com granulometria entre 55 AFS e 70 AFS.**

### Altura de 1/4"

Ø	Código
3/16"	50RP30H1/4-3/16LM
1/4"	50RP30H1/4-1/4LM
5/16"	50RP30H1/4-5/16LM
3/8"	50RP30H1/4-3/8LM
1/2"	50RP30H1/4-1/2LM

### Altura de 5/16"

Ø	Código
3/16"	50RP30H5/16-3/16LM
1/4"	50RP30H5/16-1/4LM
5/16"	50RP30H5/16-5/16LM
3/8"	50RP30H5/16-3/8LM
1/2"	50RP30H5/16-1/2LM
5/8"	50RP30H5/16-5/8LM
3/4"	50RP30H5/16-3/4LM
1"	50RP30H5/16-1LM

### Altura de 3/8"

Ø	Código
3/16"	50RP30H3/8-3/16LM
1/4"	50RP30H3/8-1/4LM
5/16"	50RP30H3/8-5/16LM
3/8"	50RP30H3/8-3/8LM
1/2"	50RP30H3/8-1/2LM
5/8"	50RP30H3/8-5/8LM
3/4"	50RP30H3/8-3/4LM
1"	50RP30H3/8-1LM

### Altura de 6mm

Ø	Código
4	50RM30H6-04LM
6	50RM30H6-06LM
8	50RM30H6-08LM
10	50RM30H6-10LM
12	50RM30H6-12LM

## MAXVENTS Latão Manganês - Modelo Standard50



**Ranhura de 0,3mm e com conicidade interna de 50° - Indicado para areia com granulometria entre 55 AFS e 70 AFS.**

### Altura de 7mm

Ø	Código
4	50RM30H7-04LM
6	50RM30H7-06LM
8	50RM30H7-08LM
10	50RM30H7-10LM
12	50RM30H7-12LM
14	50RM30H7-14LM
16	50RM30H7-16LM
20	50RM30H7-20LM
25	50RM30H7-25LM

### Altura de 8mm

Ø	Código
4	50RM30H8-04LM
6	50RM30H8-06LM
8	50RM30H8-08LM
10	50RM30H8-10LM
12	50RM30H8-12LM
14	50RM30H8-14LM
16	50RM30H8-16LM
20	50RM30H8-20LM
25	50RM30H8-25LM

### Altura de 10mm

Ø	Código
4	50RM30H10-04LM
6	50RM30H10-06LM
8	50RM30H10-08LM
10	50RM30H10-10LM
12	50RM30H10-12LM
14	50RM30H10-14LM
16	50RM30H10-16LM
20	50RM30H10-20LM
25	50RM30H10-25LM

## MAXVENTS Latão Manganês - Modelo Standard50



**Ranhura de 0,45mm e com conicidade interna de 50° - Indicado para areia com granulometria abaixo de 55 AFS.**

### Altura de 1/4"

Ø	Código
3/16"	50RP45H1/4-3/16LM
1/4"	50RP45H1/4-1/4LM
5/16"	50RP45H1/4-5/16LM
3/8"	50RP45H1/4-3/8LM
1/2"	50RP45H1/4-1/2LM

### Altura de 5/16"

Ø	Código
3/16"	50RP45H5/16-3/16LM
1/4"	50RP45H5/16-1/4LM
5/16"	50RP45H5/16-5/16LM
3/8"	50RP45H5/16-3/8LM
1/2"	50RP45H5/16-1/2LM
5/8"	50RP45H5/16-5/8LM
3/4"	50RP45H5/16-3/4LM
1"	50RP45H5/16-1LM

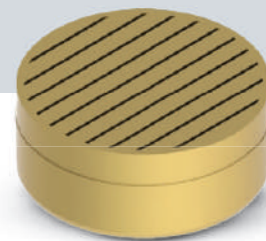
### Altura de 3/8"

Ø	Código
3/16"	50RP45H3/8-3/16LM
1/4"	50RP45H3/8-1/4LM
5/16"	50RP45H3/8-5/16LM
3/8"	50RP45H3/8-3/8LM
1/2"	50RP45H3/8-1/2LM
5/8"	50RP45H3/8-5/8LM
3/4"	50RP45H3/8-3/4LM
1"	50RP45H3/8-1LM

### Altura de 6mm

Ø	Código
6	50RM45H6-06LM
8	50RM45H6-08LM
10	50RM45H6-10LM
12	50RM45H6-12LM

# MAXVENTS *Latão Manganês - Modelo Standard50*



**Ranhura de 0,45mm e com conicidade interna de 50° - Indicado para areia com granulometria abaixo de 55 AFS.**

## **Altura de 7mm**

<b>Ø</b>	<b>Código</b>
6	50RM45H7-06LM
8	50RM45H7-08LM
10	50RM45H7-10LM
12	50RM45H7-12LM
14	50RM45H7-14LM
16	50RM45H7-16LM
20	50RM45H7-20LM
25	50RM45H7-25LM

## **Altura de 8mm**

<b>Ø</b>	<b>Código</b>
6	50RM45H8-06LM
8	50RM45H8-08LM
10	50RM45H8-10LM
12	50RM45H8-12LM
14	50RM45H8-14LM
16	50RM45H8-16LM
20	50RM45H8-20LM
25	50RM45H8-25LM

## **Altura de 10mm**

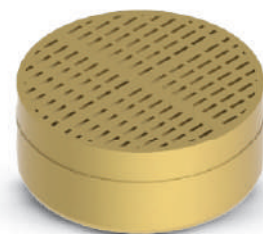
<b>Ø</b>	<b>Código</b>
6	50RM45H10-06LM
8	50RM45H10-08LM
10	50RM45H10-10LM
12	50RM45H10-12LM
14	50RM45H10-14LM
16	50RM45H10-16LM
20	50RM45H10-20LM
25	50RM45H10-25LM

## ZANATTAVENTS *Latão Coquila - Modelo Standard*



ZanattaVents é uma linha de respiro super autolimpante, que representa o conceito dos respiros de tela ou chapa perfurada. São fabricados nas ligas de Latão Coquilha e Latão Manganês, e apresentam ranhuras com 20° de conicidade. É uma linha de respiro indicada para pequena e média produções, nos processos Cold Box, Cura Frio e Moldagem em Areia Verde.

## ZANATTAVENTS *Latão Coquilha - Modelo Standard*



**Ranhura de 0,2mm e com conicidade interna de 20° - Indicado para areia com granulometria acima de 70 AFS.**

### Altura de 1/4"

Ø	Código
3/16"	ZVP20H1/4-3/16LC
1/4"	ZVP20H1/4-1/4LC
5/16"	ZVP20H1/4-5/16LC
3/8"	ZVP20H1/4-3/8LC
1/2"	ZVP20H1/4-1/2LC

### Altura de 5/16"

Ø	Código
3/16"	ZVP20H5/16-3/16LC
1/4"	ZVP20H5/16-1/4LC
5/16"	ZVP20H5/16-5/16LC
3/8"	ZVP20H5/16-3/8LC
1/2"	ZVP20H5/16-1/2LC
5/8"	ZVP20H5/16-5/8LC
3/4"	ZVP20H5/16-3/4LC

### Altura de 3/8"

Ø	Código
5/16"	ZVP20H3/8-5/16LC
3/8"	ZVP20H3/8-3/8LC
1/2"	ZVP20H3/8-1/2LC
5/8"	ZVP20H3/8-5/8LC
3/4"	ZVP20H3/8-3/4LC

### Altura de 6mm

Ø	Código
3	ZVM20H6-03LC
4	ZVM20H6-04LC
5	ZVM20H6-05LC
6	ZVM20H6-06LC
8	ZVM20H6-08LC
10	ZVM20H6-10LC
12	ZVM20H6-12LC

### Altura de 7mm

Ø	Código
6	ZVM20H7-06LC
8	ZVM20H7-08LC
10	ZVM20H7-10LC
12	ZVM20H7-12LC
15	ZVM20H7-15LC
20	ZVM20H7-20LC

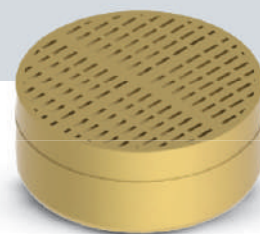
### Altura de 8mm

Ø	Código
6	ZVM20H8-06LC
8	ZVM20H8-08LC
10	ZVM20H8-10LC
12	ZVM20H8-12LC
15	ZVM20H8-15LC
20	ZVM20H8-20LC

### Altura de 10mm

Ø	Código
6	ZVM20H10-06LC
8	ZVM20H10-08LC
10	ZVM20H10-10LC
12	ZVM20H10-12LC
15	ZVM20H10-15LC
20	ZVM20H10-20LC

# ZANATTAVENTS *Latão Coquilha - Modelo Standard*



**Ranhora de 0,3mm e com conicidade interna de 20° - Indicado para areia com granulometria entre 55 AFS e 70 AFS.**

## Altura de 1/4"

Ø	Código
3/16"	ZVP30H1/4-3/16LC
1/4"	ZVP30H1/4-1/4LC
5/16"	ZVP30H1/4-5/16LC
3/8"	ZVP30H1/4-3/8LC
1/2"	ZVP30H1/4-1/2LC

## Altura de 5/16"

Ø	Código
1/8"	ZVP30H5/16-1/8LC
3/16"	ZVP30H5/16-3/16LC
1/4"	ZVP30H5/16-1/4LC
5/16"	ZVP30H5/16-5/16LC
3/8"	ZVP30H5/16-3/8LC
7/16"	ZVP30H5/16-7/16LC
1/2"	ZVP30H5/16-1/2LC
9/16"	ZVP30H5/16-9/16LC
5/8"	ZVP30H5/16-5/8LC
3/4"	ZVP30H5/16-3/4LC
7/8"	ZVP30H5/16-7/8LC
1"	ZVP30H5/16-1LC
1 1/4"	ZVP30H5/16-1 1/4LC
1 3/4"	ZVP30H5/16-1 3/4LC

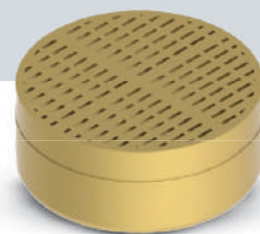
## Altura de 3/8"

Ø	Código
5/16"	ZVP30H3/8-5/16LC
3/8"	ZVP30H3/8-3/8LC
7/16"	ZVP30H3/8-7/16LC
1/2"	ZVP30H3/8-1/2LC
9/16"	ZVP30H3/8-9/16LC
5/8"	ZVP30H3/8-5/8LC
3/4"	ZVP30H3/8-3/4LC
7/8"	ZVP30H3/8-7/8LC
1"	ZVP30H3/8-1LC

## Altura de 6mm

Ø	Código
3	ZVM30H6-03LC
4	ZVM30H6-04LC
5	ZVM30H6-05LC
6	ZVM30H6-06LC
8	ZVM30H6-08LC
10	ZVM30H6-10LC
12	ZVM30H6-12LC

## ZANATTAVENTS Latão Coquilha - Modelo Standard



**Ranhura de 0,3mm e com conicidade interna de 20° - Indicado para areia com granulometria entre 55 AFS e 70 AFS.**

### Altura de 7mm

Ø	Código
6	ZVM30H7-06LC
8	ZVM30H7-08LC
10	ZVM30H7-10LC
12	ZVM30H7-12LC
16	ZVM30H7-16LC
20	ZVM30H7-20LC
25	ZVM30H7-25LC

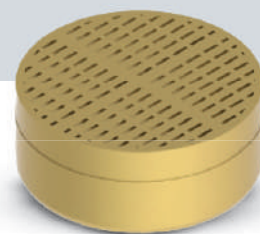
### Altura de 8mm

Ø	Código
3	ZVM30H8-03LC
4	ZVM30H8-04LC
5	ZVM30H8-05LC
6	ZVM30H8-06LC
7	ZVM30H8-07LC
8	ZVM30H8-08LC
10	ZVM30H8-10LC
12	ZVM30H8-12LC
13	ZVM30H8-13LC
14	ZVM30H8-14LC
15	ZVM30H8-15LC
16	ZVM30H8-16LC
18	ZVM30H8-18LC
20	ZVM30H8-20LC
22	ZVM30H8-22LC
25	ZVM30H8-25LC
26	ZVM30H8-26LC
30	ZVM30H8-30LC
44	ZVM30H8-44LC

### Altura de 10mm

Ø	Código
3	ZVM30H10-03LC
4	ZVM30H10-04LC
5	ZVM30H10-05LC
6	ZVM30H10-06LC
8	ZVM30H10-08LC
10	ZVM30H10-10LC
12	ZVM30H10-12LC
13	ZVM30H10-13LC
14	ZVM30H10-14LC
15	ZVM30H10-15LC
16	ZVM30H10-16LC
18	ZVM30H10-18LC
20	ZVM30H10-20LC
25	ZVM30H10-25LC

# ZANATTAVENTS *Latão Coquilha - Modelo Standard*



**Ranura de 0,45mm e com conicidade interna de 20° - Indicado para areia com granulometria abaixo de 55 AFS.**

## Altura de 1/4"

Ø	Código
3/16"	ZVP45H1/4-3/16LC
1/4"	ZVP45H1/4-1/4LC
5/16"	ZVP45H1/4-5/16LC
3/8"	ZVP45H1/4-3/8LC
1/2"	ZVP45H1/4-1/2LC

## Altura de 5/16"

Ø	Código
3/16"	ZVP45H5/16-3/16LC
1/4"	ZVP45H5/16-1/4LC
5/16"	ZVP45H5/16-5/16LC
3/8"	ZVP45H5/16-3/8LC
7/16"	ZVP45H5/16-7/16LC
1/2"	ZVP45H5/16-1/2LC
9/16"	ZVP45H5/16-9/16LC
5/8"	ZVP45H5/16-5/8LC
3/4"	ZVP45H5/16-3/4LC
7/8"	ZVP45H5/16-7/8LC
1"	ZVP45H5/16-1LC

## Altura de 3/8"

Ø	Código
5/16"	ZVP45H3/8-5/16LC
3/8"	ZVP45H3/8-3/8LC
7/16"	ZVP45H3/8-7/16LC
1/2"	ZVP45H3/8-1/2LC
9/16"	ZVP45H3/8-9/16LC
5/8"	ZVP45H3/8-5/8LC
3/4"	ZVP45H3/8-3/4LC
7/8"	ZVP45H3/8-7/8LC
1"	ZVP45H3/8-1LC

## Altura de 6mm

Ø	Código
3	ZVM45H6-03LC
4	ZVM45H6-04LC
5	ZVM45H6-05LC
6	ZVM45H6-06LC
8	ZVM45H6-08LC
10	ZVM45H6-10LC
12	ZVM45H6-12LC

## Altura de 7mm

Ø	Código
6	ZVM45H7-06LC
8	ZVM45H7-08LC
10	ZVM45H7-10LC
12	ZVM45H7-12LC
16	ZVM45H7-16LC
20	ZVM45H7-20LC

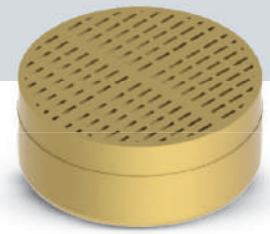
## Altura de 8mm

Ø	Código
3	ZVM45H8-03LC
4	ZVM45H8-04LC
5	ZVM45H8-05LC
6	ZVM45H8-06LC
7	ZVM45H8-07LC
8	ZVM45H8-08LC
10	ZVM45H8-10LC
12	ZVM45H8-12LC
13	ZVM45H8-13LC
14	ZVM45H8-14LC
15	ZVM45H8-15LC
16	ZVM45H8-16LC
18	ZVM45H8-18LC
20	ZVM45H8-20LC
22	ZVM45H8-22LC
25	ZVM45H8-25LC
26	ZVM45H8-26LC
30	ZVM45H8-30LC
44	ZVM45H8-44LC

## Altura de 10mm

Ø	Código
3	ZVM45H10-03LC
4	ZVM45H10-04LC
5	ZVM45H10-05LC
6	ZVM45H10-06LC
8	ZVM45H10-08LC
10	ZVM45H10-10LC
12	ZVM45H10-12LC
14	ZVM45H10-14LC
16	ZVM45H10-16LC
18	ZVM45H10-18LC
20	ZVM45H10-20LC
25	ZVM45H10-25LC
30	ZVM45H10-30LC

# ZANATTAVENTS *Latão Manganês - Modelo Standard*



**Ranhora de 0,2mm e com conicidade interna de 20° - Indicado para areia com granulometria acima de 70 AFS.**

## **Altura de 1/4"**

<b>Ø</b>	<b>Código</b>
3/16"	ZVP20H1/4-3/16LM
1/4"	ZVP20H1/4-1/4LM
5/16"	ZVP20H1/4-5/16LM
3/8"	ZVP20H1/4-3/8LM
1/2"	ZVP20H1/4-1/2LM

## **Altura de 5/16"**

<b>Ø</b>	<b>Código</b>
3/16"	ZVP20H5/16-3/16LM
1/4"	ZVP20H5/16-1/4LM
5/16"	ZVP20H5/16-5/16LM
3/8"	ZVP20H5/16-3/8LM
1/2"	ZVP20H5/16-1/2LM
5/8"	ZVP20H5/16-5/8LM
3/4"	ZVP20H5/16-3/4LM

## **Altura de 3/8"**

<b>Ø</b>	<b>Código</b>
5/16"	ZVP20H3/8-5/16LM
3/8"	ZVP20H3/8-3/8LM
1/2"	ZVP20H3/8-1/2LM
5/8"	ZVP20H3/8-5/8LM
3/4"	ZVP20H3/8-3/4LM

## **Altura de 6mm**

<b>Ø</b>	<b>Código</b>
3	ZVM20H6-03LM
4	ZVM20H6-04LM
5	ZVM20H6-05LM
6	ZVM20H6-06LM
8	ZVM20H6-08LM
10	ZVM20H6-10LM
12	ZVM20H6-12LM

## **Altura de 7mm**

<b>Ø</b>	<b>Código</b>
6	ZVM20H7-06LM
8	ZVM20H7-08LM
10	ZVM20H7-10LM
12	ZVM20H7-12LM
15	ZVM20H7-15LM
20	ZVM20H7-20LM

## **Altura de 8mm**

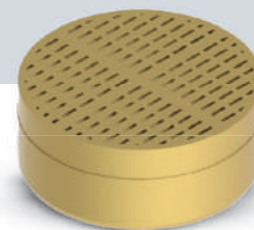
<b>Ø</b>	<b>Código</b>
6	ZVM20H8-06LM
8	ZVM20H8-08LM
10	ZVM20H8-10LM
12	ZVM20H8-12LM
15	ZVM20H8-15LM
20	ZVM20H8-20LM

## **Altura de 10mm**

<b>Ø</b>	<b>Código</b>
6	ZVM20H10-06LM
8	ZVM20H10-08LM
10	ZVM20H10-10LM
12	ZVM20H10-12LM
15	ZVM20H10-15LM
20	ZVM20H10-20LM



# ZANATTAVENTS *Latão Manganês - Modelo Standard*



**Ranhura de 0,3mm e com conicidade interna de 20° - Indicado para areia com granulometria entre 55 AFS e 70 AFS.**

## Altura de 1/4"

Ø	Código
3/16"	ZVP30H1/4-3/16LM
1/4"	ZVP30H1/4-1/4LM
5/16"	ZVP30H1/4-5/16LM
3/8"	ZVP30H1/4-3/8LM
1/2"	ZVP30H1/4-1/2LM

## Altura de 5/16"

Ø	Código
1/8"	ZVP30H5/16-1/8LM
3/16"	ZVP30H5/16-3/16LM
1/4"	ZVP30H5/16-1/4LM
5/16"	ZVP30H5/16-5/16LM
3/8"	ZVP30H5/16-3/8LM
7/16"	ZVP30H5/16-7/16LM
1/2"	ZVP30H5/16-1/2LM
9/16"	ZVP30H5/16-9/16LM
5/8"	ZVP30H5/16-5/8LM
3/4"	ZVP30H5/16-3/4LM
7/8"	ZVP30H5/16-7/8LM
1"	ZVP30H5/16-1LM
1 1/4"	ZVP30H5/16-1 1/4LM
1 3/4"	ZVP30H5/16-1 3/4LM

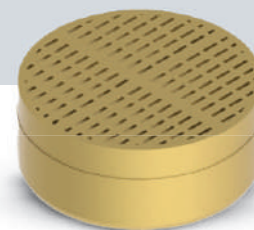
## Altura de 3/8"

Ø	Código
1/8"	ZVP30H3/8-1/8LM
3/16"	ZVP30H3/8-3/16LM
1/4"	ZVP30H3/8-1/4LM
5/16"	ZVP30H3/8-5/16LM
3/8"	ZVP30H3/8-3/8LM
7/16"	ZVP30H3/8-7/16LM
1/2"	ZVP30H3/8-1/2LM
9/16"	ZVP30H3/8-9/16LM
5/8"	ZVP30H3/8-5/8LM
3/4"	ZVP30H3/8-3/4LM
7/8"	ZVP30H3/8-7/8LM
1"	ZVP30H3/8-1LM

## Altura de 6mm

Ø	Código
3	ZVM30H6-03LM
4	ZVM30H6-04LM
5	ZVM30H6-05LM
6	ZVM30H6-06LM
8	ZVM30H6-08LM
10	ZVM30H6-10LM
12	ZVM30H6-12LM

## ZANATTAVENTS - Latão Manganês - Modelo Standard



**Ranhura de 0,3mm e com conicidade interna de 20° - Indicado para areia com granulometria entre 55 AFS e 70 AFS.**

### Altura de 7mm

Ø	Código
6	ZVM30H7-06LM
8	ZVM30H7-08LM
10	ZVM30H7-10LM
12	ZVM30H7-12LM
16	ZVM30H7-16LM
20	ZVM30H7-20LM
25	ZVM30H7-25LM

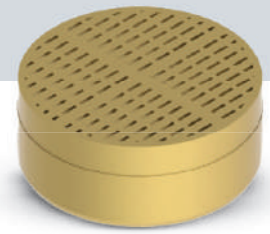
### Altura de 8mm

Ø	Código
3	ZVM30H8-03LM
4	ZVM30H8-04LM
5	ZVM30H8-05LM
6	ZVM30H8-06LM
7	ZVM30H8-07LM
8	ZVM30H8-08LM
10	ZVM30H8-10LM
12	ZVM30H8-12LM
13	ZVM30H8-13LM
14	ZVM30H8-14LM
15	ZVM30H8-15LM
16	ZVM30H8-16LM
18	ZVM30H8-18LM
20	ZVM30H8-20LM
22	ZVM30H8-22LM
25	ZVM30H8-25LM
26	ZVM30H8-26LM
30	ZVM30H8-30LM
44	ZVM30H8-44LM

### Altura de 10mm

Ø	Código
3	ZVM30H10-03LM
4	ZVM30H10-04LM
5	ZVM30H10-05LM
6	ZVM30H10-06LM
8	ZVM30H10-08LM
10	ZVM30H10-10LM
12	ZVM30H10-12LM
13	ZVM30H10-13LM
14	ZVM30H10-14LM
15	ZVM30H10-15LM
16	ZVM30H10-16LM
18	ZVM30H10-18LM
20	ZVM30H10-20LM
25	ZVM30H10-25LM

# ZANATTAVENTS *Latão Manganês - Modelo Standard*



**Ranhura de 0,45mm e com conicidade interna de 20° - Indicado para areia com granulometria abaixo de 55 AFS.**

## Altura de 1/4"

Ø	Código
3/16"	ZVP45H1/4-3/16LM
1/4"	ZVP45H1/4-1/4LM
5/16"	ZVP45H1/4-5/16LM
3/8"	ZVP45H1/4-3/8LM
1/2"	ZVP45H1/4-1/2LM

## Altura de 5/16"

Ø	Código
3/16"	ZVP45H5/16-3/16LM
1/4"	ZVP45H5/16-1/4LM
5/16"	ZVP45H5/16-5/16LM
3/8"	ZVP45H5/16-3/8LM
7/16"	ZVP45H5/16-7/16LM
1/2"	ZVP45H5/16-1/2LM
9/16"	ZVP45H5/16-9/16LM
5/8"	ZVP45H5/16-5/8LM
3/4"	ZVP45H5/16-3/4LM
7/8"	ZVP45H5/16-7/8LM
1"	ZVP45H5/16-1LM

## Altura de 3/8"

Ø	Código
5/16"	ZVP45H3/8-5/16LM
3/8"	ZVP45H3/8-3/8LM
7/16"	ZVP45H3/8-7/16LM
1/2"	ZVP45H3/8-1/2LM
9/16"	ZVP45H3/8-9/16LM
5/8"	ZVP45H3/8-5/8LM
3/4"	ZVP45H3/8-3/4LM
7/8"	ZVP45H3/8-7/8LM
1"	ZVP45H3/8-1LM

## Altura de 6mm

Ø	Código
3	ZVM45H6-03LM
4	ZVM45H6-04LM
5	ZVM45H6-05LM
6	ZVM45H6-06LM
8	ZVM45H6-08LM
10	ZVM45H6-10LM
12	ZVM45H6-12LM

## Altura de 7mm

Ø	Código
6	ZVM45H7-06LM
8	ZVM45H7-08LM
10	ZVM45H7-10LM
12	ZVM45H7-12LM
16	ZVM45H7-16LM
20	ZVM45H7-20LM

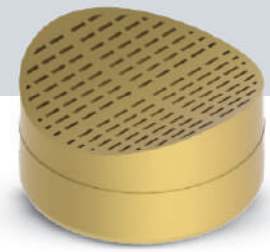
## Altura de 8mm

Ø	Código
3	ZVM45H8-03LM
4	ZVM45H8-04LM
5	ZVM45H8-05LM
6	ZVM45H8-06LM
7	ZVM45H8-07LM
8	ZVM45H8-08LM
10	ZVM45H8-10LM
12	ZVM45H8-12LM
13	ZVM45H8-13LM
14	ZVM45H8-14LM
15	ZVM45H8-15LM
16	ZVM45H8-16LM
18	ZVM45H8-18LM
20	ZVM45H8-20LM
22	ZVM45H8-22LM
25	ZVM45H8-25LM
26	ZVM45H8-26LM
30	ZVM45H8-30LM
44	ZVM45H8-44LM

## Altura de 10mm

Ø	Código
3	ZVM45H10-03LM
4	ZVM45H10-04LM
5	ZVM45H10-05LM
6	ZVM45H10-06LM
8	ZVM45H10-08LM
10	ZVM45H10-10LM
12	ZVM45H10-12LM
14	ZVM45H10-14LM
16	ZVM45H10-16LM
18	ZVM45H10-18LM
20	ZVM45H10-20LM
25	ZVM45H10-25LM
30	ZVM45H10-30LM

# ZANATTAVENTS *Latão Manganês - Modelo Raiado Côncavo*



**Ranhura de 0,3mm e com conicidade interna de 20° - Indicado para areia com granulometria entre 55 AFS e 70 AFS.**

## **Altura de 5/16"**

Ø	Raio (in)	Código
3/16"	.295"	ZVP30H5/16R7.5-3/16LM
1/4"	.370"	ZVP30H5/16R9.4-1/4LM
5/16"	.295"	ZVP30H5/16R7.5-5/16LM
5/16"	.740"	ZVP30H5/16R18.8-5/16LM
5/16"	1.256"	ZVP30H5/16R32-5/16LM
1/2"	1.456"	ZVP30H5/16R37-1/2LM
1/2"	1.693"	ZVP30H5/16R43-1/2LM
5/8"	1.693"	ZVP30H5/16R43-5/8LM

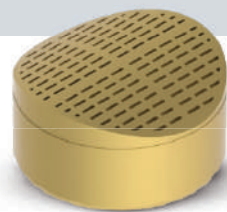
## **Altura de 8mm**

Ø	Raio (mm)	Código
4	4	ZVM30H8R4-04LM
4	9.6	ZVM30H8R9.6-04LM
5	12	ZVM30H8R12-05LM
6	5	ZVM30H8R5-06LM
6	9.6	ZVM30H8R9.6-06LM
8	7.75	ZVM30H8R7.75-08LM
8	18.8	ZVM30H8R18.8-08LM
8	32	ZVM30H8R32-08LM
10	32	ZVM30H8R32-10LM
12	23.8	ZVM30H8R23.8-12LM
12	37	ZVM30H8R37-12LM
12	43	ZVM30H8R43-12LM
14	18.54	ZVM30H8R18.54-14LM
16	43	ZVM30H8R43-16LM
25	28.1	ZVM30H8R28.1-25LM
25	44.5	ZVM30H8R44.5-25LM

## **Altura de 10mm**

Ø	Raio (mm)	Código
4	4	ZVM30H10R4-04LM
4	9.6	ZVM30H10R9.6-04LM
5	12	ZVM30H10R12-05LM
6	5	ZVM30H10R5-06LM
6	9.6	ZVM30H10R9.6-06LM
8	7.75	ZVM30H10R7.75-08LM
8	18.8	ZVM30H10R18.8-08LM
8	32	ZVM30H10R32-08LM
10	32	ZVM30H10R32-10LM
12	23.8	ZVM30H10R23.8-12LM
12	37	ZVM30H10R37-12LM
12	43	ZVM30H10R43-12LM
14	18.54	ZVM30H10R18.54-14LM
16	43	ZVM30H10R43-16LM
25	28.1	ZVM30H10R28.1-25LM
25	44.5	ZVM30H10R44.5-25LM

## ZANATTAVENTS Latão Manganês - Modelo Raiado Convexo



**Ranhura de 0,3mm e com conicidade interna de 20° - Indicado para areia com granulometria entre 55 AFS e 70 AFS.**

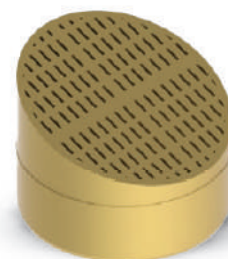
### Altura de 8mm

Ø	Raio (mm)	Código
12	78	ZVM30H8CR78-12LM

### Altura de 10mm

Ø	Raio (mm)	Código
12	78	ZVM30H10CR78-12LM

## ZANATTAVENTS Latão Manganês - Modelo Inclinado



**Ranhura de 0,3mm e com conicidade interna de 20° - Indicado para areia com granulometria entre 55 AFS e 70 AFS.**

### Altura de 5/16"

Ângulo	Código
10°	ZVP30H5/16I10-5/16LM
20°	ZVP30H5/16I20-5/16LM
30°	ZVP30H5/16I30-5/16LM

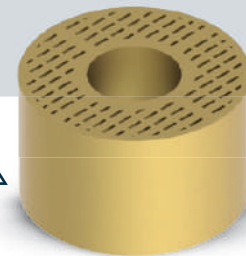
### Altura de 8mm

Ø	Ângulo	Código
5	10°	ZVM30H8I10-05LM
5	20°	ZVM30H8I20-05LM
8	10°	ZVM30H8I10-08LM
8	20°	ZVM30H8I20-08LM
8	30°	ZVM30H8I30-08LM
12	5°	ZVM30H8I5-12LM

### Altura de 10mm

Ø	Ângulo	Código
5	10°	ZVM30H10I10-05LM
5	20°	ZVM30H10I20-05LM
8	10°	ZVM30H10I10-08LM
8	20°	ZVM30H10I20-08LM
8	30°	ZVM30H10I30-08LM
12	5°	ZVM30H10I5-12LM

# ZANATTAVENTS *Latão Manganês - Modelo Sede de Extrator Standard*



**Ranhura de 0,3mm e com conicidade interna de 20° - Indicado para areia com granulometria entre 55 AFS e 70 AFS.**

## **Altura de 5/16"**

Ø	Ø Extrato (in)	Código
1"	3/16"	ZVP30H3/8SE3/16-1LM
1"	1/4"	ZVP30H3/8SE1/4-1LM
1"	5/16"	ZVP30H3/8SE5/16-1LM

## **Altura de 3/4"**

Ø	Ø Extrato (in)	Código
1"	3/16"	ZVP30H3/4SE3/16-1LM
1"	1/4"	ZVP30H3/4SE1/4-1LM
1"	5/16"	ZVP30H3/4SE5/16-1LM

## **Altura de 10mm**

Ø	Ø Extrato (mm)	Código
18	5	ZVM30H10SE5-18LM
18	6	ZVM30H10SE6-18LM
20	5	ZVM30H10SE5-20LM
20	6	ZVM30H10SE6-20LM
25	4	ZVM30H10SE4-25LM
25	5	ZVM30H10SE5-25LM
25	6	ZVM30H10SE6-25LM
25	8	ZVM30H10SE8-25LM
30	8	ZVM30H10SE8-30LM

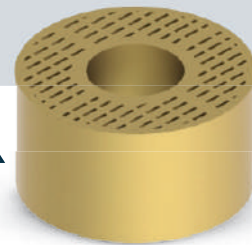
## **Altura de 12mm**

Ø	Ø Extrato (mm)	Código
18	5	ZVM30H12SE5-18LM
18	6	ZVM30H12SE6-18LM
20	5	ZVM30H12SE5-20LM
20	6	ZVM30H12SE6-20LM
25	4	ZVM30H12SE4-25LM
25	5	ZVM30H12SE5-25LM
25	6	ZVM30H12SE6-25LM
25	8	ZVM30H12SE8-25LM
30	8	ZVM30H12SE8-30LM

## **Altura de 20mm**

Ø	Ø Extrato (mm)	Código
18	5	ZVM30H20SE5-18LM
18	6	ZVM30H20SE6-18LM
20	5	ZVM30H20SE5-20LM
20	6	ZVM30H20SE6-20LM
25	4	ZVM30H20SE4-25LM
25	5	ZVM30H20SE5-25LM
25	6	ZVM30H20SE6-25LM
25	8	ZVM30H20SE8-25LM
30	8	ZVM30H20SE8-30LM

## ZANATTAVENTS *Latão Manganês - Modelo Sede de Extrator Standard*



**Ranhura de 0,45mm e com conicidade interna de 20° - Indicado para areia com granulometria abaixo de 55 AFS.**

### **Altura de 10mm**

Ø	Ø Extrato (mm)	Código
16	5	ZVM45H10SE5-16LM
25	6	ZVM45H10SE6-25LM
45	6	ZVM45H10SE6-45LM

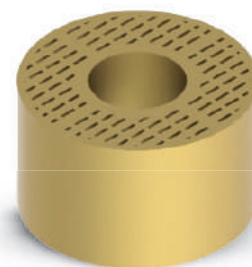
### **Altura de 12mm**

Ø	Ø Extrato (mm)	Código
16	5	ZVM45H12SE5-16LM
25	6	ZVM45H12SE6-25LM
45	6	ZVM45H12SE6-45LM

### **Altura de 20mm**

Ø	Ø Extrato (mm)	Código
16	5	ZVM45H20SE5-16LM
25	6	ZVM45H20SE6-25LM
45	6	ZVM45H20SE6-45LM

## ZANATTAVENTS - *Latão Manganês - Modelo Agulha Standard*



**Ranhura de 0,3mm e com conicidade interna de 20° - Indicado para areia com granulometria entre 55 AFS e 70 AFS.**

### **Altura de 3/4"**

Ø	Rosca (UNF)	Código
1"	1/4"	ZVP30H3/4M1/4-1LM
1"	5/16"	ZVP30H3/4M5/16-1LM

### **Altura de 10mm**

Ø	Rosca (DIN 13)	Código
18	M6	ZVM30H10M6-18LM
20	M6	ZVM30H10M6-20LM
25	M6	ZVM30H10M6-25LM
25	M8	ZVM30H10M8-25LM
30	M8	ZVM30H10M8-30LM

### **Altura de 12mm**

Ø	Ø Extrato (mm)	Código
18	M6	ZVM30H12M6-18LM
20	M6	ZVM30H12M6-20LM
25	M6	ZVM30H12M6-25LM
25	M8	ZVM30H12M8-25LM
30	M8	ZVM30H12M8-30LM

### **Altura de 20mm**

Ø	Rosca (DIN 13)	Código
18	M6	ZVM30H20M6-18LM
20	M6	ZVM30H20M6-20LM
25	M6	ZVM30H20M6-25LM
25	M8	ZVM30H20M8-25LM
30	M8	ZVM30H20M8-30LM

# MELTVENTS-FS



MeltVents-FS é uma linha de respiro super autolimpante, que representa o conceito dos respiros com ranhura. São fabricados nas ligas de Aço Inox e Aço Carbono, e apresentam ranhuras com 35° ou 50° de conicidade. É uma linha de respiro indicada para média e alta produções, nos processos Cold Box, Moldagem em Areia Verde, Hot Box, Warn Box e Shell Molding.

## MELTVENTS-FS Aço Inox- Modelo Standard



**Ranhura de 0,2mm e com conicidade interna de 35° - Indicado para areia com granulometria acima de 70 AFS**

### Altura de 1/4"

Ø	Código
3/16"	FSP20H1/4-3/16AI
1/4"	FSP20H1/4-1/4AI
5/16"	FSP20H1/4-5/16AI
3/8"	FSP20H1/4-3/8AI
1/2"	FSP20H1/4-1/2AI

### Altura de 5/16"

Ø	Código
3/16"	FSP20H5/16-3/16AI
1/4"	FSP20H5/16-1/4AI
5/16"	FSP20H5/16-5/16AI
3/8"	FSP20H5/16-3/8AI
7/16"	FSP20H5/16-7/16AI
1/2"	FSP20H5/16-1/2AI
9/16"	FSP20H5/16-9/16AI
5/8"	FSP20H5/16-5/8AI
3/4"	FSP20H5/16-3/4AI
7/8"	FSP20H5/16-7/8AI
1"	FSP20H5/16-1AI

### Altura de 3/8"

Ø	Código
5/16"	FSP20H3/8-5/16AI
3/8"	FSP20H3/8-3/8AI
1/2"	FSP20H3/8-1/2AI
5/8"	FSP20H3/8-5/8AI
3/4"	FSP20H3/8-3/4AI

### Altura de 6mm

Ø	Código
3	FSM20H6-03AI
4	FSM20H6-04AI
5	FSM20H6-05AI
6	FSM20H6-06AI
8	FSM20H6-08AI
10	FSM20H6-10AI
12	FSM20H6-12AI



## MELTVENTS-FS Aço Inox- Modelo Standard



**Ranhura de 0,2mm e com conicidade interna de 35° - Indicado para areia com granulometria acima de 70 AFS**

### Altura de 7mm

Ø	Código
3	FSM20H7-03AI
4	FSM20H7-04AI
5	FSM20H7-05AI
6	FSM20H7-06AI
8	FSM20H7-08AI
10	FSM20H7-10AI
12	FSM20H7-12AI
14	FSM20H7-14AI
16	FSM20H7-16AI
18	FSM20H7-18AI
20	FSM20H7-20AI

### Altura de 8mm

Ø	Código
4	FSM20H8-04AI
5	FSM20H8-05AI
6	FSM20H8-06AI
7	FSM20H8-07AI
8	FSM20H8-08AI
10	FSM20H8-10AI
12	FSM20H8-12AI
13	FSM20H8-13AI
14	FSM20H8-14AI
16	FSM20H8-16AI
20	FSM20H8-20AI
22	FSM20H8-22AI
25	FSM20H8-25AI

### Altura de 10mm

Ø	Código
4	FSM20H10-04AI
5	FSM20H10-05AI
6	FSM20H10-06AI
8	FSM20H10-08AI
10	FSM20H10-10AI
12	FSM20H10-12AI
13	FSM20H10-13AI
14	FSM20H10-14AI
16	FSM20H10-16AI
18	FSM20H10-18AI
20	FSM20H10-20AI
22	FSM20H10-22AI
25	FSM20H10-25AI

# MELTVENTS-FS Aço Inox- Modelo Standard



**Ranhura de 0,3mm e com conicidade interna de 35° - Indicado para areia com granulometria entre 55 AFS e 70 AFS**

## Altura de 1/4"

Ø	Código
3/16"	FSP30H1/4-3/16AI
1/4"	FSP30H1/4-1/4AI
5/16"	FSP30H1/4-5/16AI
3/8"	FSP30H1/4-3/8AI
1/2"	FSP30H1/4-1/2AI

## Altura de 5/16"

Ø	Código
1/8"	FSP30H5/16-1/8AI
3/16"	FSP30H5/16-3/16AI
1/4"	FSP30H5/16-1/4AI
5/16"	FSP30H5/16-5/16AI
3/8"	FSP30H5/16-3/8AI
7/16"	FSP30H5/16-7/16AI
1/2"	FSP30H5/16-1/2AI
9/16"	FSP30H5/16-9/16AI
5/8"	FSP30H5/16-5/8AI
3/4"	FSP30H5/16-3/4AI
7/8"	FSP30H5/16-7/8AI
1"	FSP30H5/16-1AI
1 1/4"	FSP30H5/16-1 1/4AI
1 3/4"	FSP30H5/16-1 3/4AI

## Altura de 3/8"

Ø	Código
5/16"	FSP30H3/8-5/16AI
3/8"	FSP30H3/8-3/8AI
7/16"	FSP30H3/8-7/16AI
1/2"	FSP30H3/8-1/2AI
9/16"	FSP30H3/8-9/16AI
5/8"	FSP30H3/8-5/8AI
3/4"	FSP30H3/8-3/4AI
7/8"	FSP30H3/8-7/8AI
1"	FSP30H3/8-1AI

## Altura de 6mm

Ø	Código
3	FSM30H6-03AI
4	FSM30H6-04AI
5	FSM30H6-05AI
6	FSM30H6-06AI
8	FSM30H6-08AI
10	FSM30H6-10AI
12	FSM30H6-12AI

## Altura de 7mm

Ø	Código
3	FSM30H7-03AI
4	FSM30H7-04AI
5	FSM30H7-05AI
6	FSM30H7-06AI
8	FSM30H7-08AI
10	FSM30H7-10AI
12	FSM30H7-12AI
14	FSM30H7-14AI
16	FSM30H7-16AI
18	FSM30H7-18AI
20	FSM30H7-20AI

## Altura de 8mm

Ø	Código
3	FSM30H8-03AI
4	FSM30H8-04AI
5	FSM30H8-05AI
6	FSM30H8-06AI
7	FSM30H8-07AI
8	FSM30H8-08AI
10	FSM30H8-10AI
12	FSM30H8-12AI
13	FSM30H8-13AI
14	FSM30H8-14AI
15	FSM30H8-15AI
16	FSM30H8-16AI
18	FSM30H8-18AI
20	FSM30H8-20AI
22	FSM30H8-22AI
25	FSM30H8-25AI
26	FSM30H8-26AI
30	FSM30H8-30AI

## Altura de 10mm

Ø	Código
3	FSM30H10-03AI
4	FSM30H10-04AI
5	FSM30H10-05AI
6	FSM30H10-06AI
8	FSM30H10-08AI
10	FSM30H10-10AI
12	FSM30H10-12AI
13	FSM30H10-13AI
14	FSM30H10-14AI
15	FSM30H10-15AI
16	FSM30H10-16AI
18	FSM30H10-18AI
20	FSM30H10-20AI
22	FSM30H10-22AI
25	FSM30H10-25AI
26	FSM30H10-26AI
30	FSM30H10-30AI

## MELTVENTS-FS Aço Inox- Modelo Standard



**Ranhura de 0,45mm e com conicidade interna de 35° - Indicado para areia com granulometria abaixo de 55 AFS**

### Altura de 1/4"

Ø	Código
3/16"	FSP45H1/4-3/16AI
1/4"	FSP45H1/4-1/4AI
5/16"	FSP45H1/4-5/16AI
3/8"	FSP45H1/4-3/8AI
1/2"	FSP45H1/4-1/2AI

### Altura de 5/16"

Ø	Código
3/16"	FSP45H5/16-3/16AI
1/4"	FSP45H5/16-1/4AI
5/16"	FSP45H5/16-5/16AI
3/8"	FSP45H5/16-3/8AI
7/16"	FSP45H5/16-7/16AI
1/2"	FSP45H5/16-1/2AI
9/16"	FSP45H5/16-9/16AI
5/8"	FSP45H5/16-5/8AI
3/4"	FSP45H5/16-3/4AI
7/8"	FSP45H5/16-7/8AI
1"	FSP45H5/16-1AI
1 1/4"	FSP45H5/16-1 1/4AI
1 3/4"	FSP45H5/16-1 3/4AI

### Altura de 3/8"

Ø	Código
5/16"	FSP45H3/8-5/16AI
3/8"	FSP45H3/8-3/8AI
7/16"	FSP45H3/8-7/16AI
1/2"	FSP45H3/8-1/2AI
9/16"	FSP45H3/8-9/16AI
5/8"	FSP45H3/8-5/8AI
3/4"	FSP45H3/8-3/4AI
7/8"	FSP45H3/8-7/8AI
1"	FSP45H3/8-1AI

### Altura de 6mm

Ø	Código
3	FSM45H6-03AI
4	FSM45H6-04AI
5	FSM45H6-05AI
6	FSM45H6-06AI
8	FSM45H6-08AI
10	FSM45H6-10AI
12	FSM45H6-12AI

## MELTVENTS-FS Aço Inox- Modelo Standard



**Ranhura de 0,45mm e com conicidade interna de 35° - Indicado para areia com granulometria abaixo de 55 AFS**

### Altura de 7mm

Ø	Código
4	FSM45H7-04AI
5	FSM45H7-05AI
6	FSM45H7-06AI
8	FSM45H7-08AI
10	FSM45H7-10AI
12	FSM45H7-12AI
14	FSM45H7-14AI
16	FSM45H7-16AI
18	FSM45H7-18AI
20	FSM45H7-20AI

### Altura de 8mm

Ø	Código
3	FSM45H8-03AI
4	FSM45H8-04AI
5	FSM45H8-05AI
6	FSM45H8-06AI
7	FSM45H8-07AI
8	FSM45H8-08AI
9	FSM45H8-09AI
10	FSM45H8-10AI
12	FSM45H8-12AI
12.5	FSM45H8-12.5AI
13	FSM45H8-13AI
14	FSM45H8-14AI
15	FSM45H8-15AI
16	FSM45H8-16AI
18	FSM45H8-18AI
20	FSM45H8-20AI
22	FSM45H8-22AI
24	FSM45H8-24AI
25	FSM45H8-25AI
26	FSM45H8-26AI
30	FSM45H8-30AI
44	FSM45H8-44AI

### Altura de 10mm

Ø	Código
3	FSM45H10-03AI
4	FSM45H10-04AI
5	FSM45H10-05AI
6	FSM45H10-06AI
8	FSM45H10-08AI
9	FSM45H10-09AI
10	FSM45H10-10AI
12	FSM45H10-12AI
14	FSM45H10-14AI
16	FSM45H10-16AI
18	FSM45H10-18AI
20	FSM45H10-20AI
22	FSM45H10-22AI
24	FSM45H10-24AI
25	FSM45H10-25AI
26	FSM45H10-26AI
30	FSM45H10-30AI

## MELTVENTS-FS Aço Inox - Modelo Raiado Côncavo



**Ranhura de 0,3mm e com conicidade interna de 35° - Indicado para areia com granulometria entre 55 AFS e 70 AFS**

### Altura de 5/16"

Ø	Raio (in)	Código
1/4"	.177"	FSP30H5/16R4.5-1/4AI
5/16"	.709"	FSP30H5/16R18-5/16AI
5/16"	.866"	FSP30H5/16R22-5/16AI
5/16"	1.969"	FSP30H5/16R50-5/16AI
1/2"	1.397"	FSP30H5/16R35.5-1/2AI
5/8"	1.878"	FSP30H5/16R47.7-5/8AI

### Altura de 8mm

Ø	Raio (mm)	Código
4	13	FSM30H8R13-04AI
5	15	FSM30H8R15-05AI
6	4.1	FSM30H8R4.1-06AI
6	16	FSM30H8R16-06AI
6	20	FSM30H8R20-06AI
8	18	FSM30H8R18-08AI
8	22	FSM30H8R22-08AI
8	50	FSM30H8R50-08AI
10	22	FSM30H8R22-10AI
14	47.7	FSM30H8R47.7-14AI
16	47.7	FSM30H8R47.7-16AI
22	46.8	FSM30H8R46.8-22AI

### Altura de 10mm

Ø	Raio (mm)	Código
4	13	FSM30H10R13-04AI
5	15	FSM30H10R15-05AI
6	4.1	FSM30H10R4.1-06AI
6	16	FSM30H10R16-06AI
6	20	FSM30H10R20-06AI
8	18	FSM30H10R18-08AI
8	22	FSM30H10R22-08AI
8	50	FSM30H10R50-08AI
10	22	FSM30H10R22-10AI
14	47.7	FSM30H10R47.7-14AI
16	47.7	FSM30H10R47.7-16AI
22	46.8	FSM30H10R46.8-22AI

## MELTVENTS-FS Aço Inox - Modelo Raiado Côncavo



**Ranhura de 0,45mm e com conicidade interna de 35° - Indicado para areia com granulometria abaixo de 55 AFS**

### Altura de 5/16"

Ø	Raio (in)	Código
3/8"	1.968"	FSP45H5/16R50-3/8AI
1/2"	1.397"	FSP45H5/16R35.5-1/2AI
5/8"	1.397"	FSP45H5/16R35.5-5/8AI

### Altura de 8mm

Ø	Raio (mm)	Código
16	35.5	FSM45H8R35.5-16AI

### Altura de 10mm

Ø	Raio (mm)	Código
16	35.5	FSM45H10R35.5-16AI

## MELTVENTS-FS Aço Inox - Modelo Raiado Convexo



**Ranhura de 0,3mm e com conicidade interna de 35° - Indicado para areia com granulometria entre 55 AFS e 70 AFS**

### Altura de 5/16"

Ø	Raio (in)	Código
5/16"	.709"	FSP30H5/16CR18-5/16AI
5/16"	1.772"	FSP30H5/16CR45-5/16AI

### Altura de 8mm

Ø	Raio (mm)	Código
6	20	FSM30H8CR20-06AI
8	18	FSM30H8CR18-08AI
8	45	FSM30H8CR45-08AI
10	22	FSM30H8CR22-10AI

### Altura de 10mm

Ø	Raio (mm)	Código
6	20	FSM30H10CR20-06AI
8	18	FSM30H10CR18-08AI
8	45	FSM30H10CR45-08AI
10	22	FSM30H10CR22-10AI

## MELTVENTS-FS Aço Inox - Modelo Inclinado



**Ranhura de 0,3mm e com conicidade interna de 35° - Indicado para areia com granulometria entre 55 AFS e 70 AFS**

### Altura de 8mm

Ø	Ângulo	Código
4	10°	FSM30H8I10-04AI
4	20°	FSM30H8I20-04AI
4	30°	FSM30H8I30-04AI
6	10°	FSM30H8I10-06AI
6	20°	FSM30H8I20-06AI
6	30°	FSM30H8I30-06AI
6	45°	FSM30H8I45-06AI
10	20°	FSM30H8I20-10AI

### Altura de 10mm

Ø	Ângulo	Código
4	10°	FSM30H10I10-04AI
4	20°	FSM30H10I20-04AI
4	30°	FSM30H10I30-04AI
6	10°	FSM30H10I10-06AI
6	20°	FSM30H10I20-06AI
6	30°	FSM30H10I30-06AI
6	45°	FSM30H10I45-06AI
10	20°	FSM30H10I20-10AI

# MELTVENTS-FS Aço Inox - Modelo Standard50



**Ranhura de 0,3mm e com conicidade interna de 50° - Indicado para areia com granulometria entre 55 AFS e 70 AFS**

## Altura de 1/4"

Ø	Código
3/16"	50FSP30H1/4-3/16AI
1/4"	50FSP30H1/4-1/4AI
5/16"	50FSP30H1/4-5/16AI
3/8"	50FSP30H1/4-3/8AI
1/2"	50FSP30H1/4-1/2AI

## Altura de 5/16"

Ø	Código
3/16"	50FSP30H5/16-3/16AI
1/4"	50FSP30H5/16-1/4AI
5/16"	50FSP30H5/16-5/16AI
3/8"	50FSP30H5/16-3/8AI
1/2"	50FSP30H5/16-1/2AI
5/8"	50FSP30H5/16-5/8AI
3/4"	50FSP30H5/16-3/4AI
1"	50FSP30H5/16-1AI

## Altura de 3/8"

Ø	Código
3/16"	50FSP30H3/8-3/16AI
1/4"	50FSP30H3/8-1/4AI
5/16"	50FSP30H3/8-5/16AI
3/8"	50FSP30H3/8-3/8AI
1/2"	50FSP30H3/8-1/2AI
5/8"	50FSP30H3/8-5/8AI
3/4"	50FSP30H3/8-3/4AI
1"	50FSP30H3/8-1AI

## Altura de 6mm

Ø	Código
4	50FSM30H6-04AI
6	50FSM30H6-06AI
8	50FSM30H6-08AI
10	50FSM30H6-10AI
12	50FSM30H6-12AI

## Altura de 7mm

Ø	Código
4	50FSM30H7-04AI
6	50FSM30H7-06AI
8	50FSM30H7-08AI
10	50FSM30H7-10AI
12	50FSM30H7-12AI
14	50FSM30H7-14AI
16	50FSM30H7-16AI
20	50FSM30H7-20AI
25	50FSM30H7-25AI

## Altura de 8mm

Ø	Código
4	50FSM30H8-04AI
6	50FSM30H8-06AI
8	50FSM30H8-08AI
10	50FSM30H8-10AI
12	50FSM30H8-12AI
14	50FSM30H8-14AI
16	50FSM30H8-16AI
20	50FSM30H8-20AI
25	50FSM30H8-25AI

## Altura de 10mm

Ø	Código
4	50FSM30H10-04AI
6	50RM30H10-06LM
8	50RM30H10-08LM
10	50RM30H10-10LM
12	50RM30H10-12LM
14	50RM30H10-14LM
16	50RM30H10-16LM
20	50RM30H10-20LM
25	50RM30H10-25LM

# MELTVENTS-FS Aço Inox - Modelo Standard50



**Ranhura de 0,45mm e com conicidade interna de 50° - Indicado para areia com granulometria abaixo de 55 AFS**

## Altura de 1/4"

Ø	Código
3/16"	50FSP45H1/4-3/16AI
1/4"	50FSP45H1/4-1/4AI
5/16"	50FSP45H1/4-5/16AI
3/8"	50FSP45H1/4-3/8AI
1/2"	50FSP45H1/4-1/2AI

## Altura de 5/16"

Ø	Código
3/16"	50FSP45H5/16-3/16AI
1/4"	50FSP45H5/16-1/4AI
5/16"	50FSP45H5/16-5/16AI
3/8"	50FSP45H5/16-3/8AI
1/2"	50FSP45H5/16-1/2AI
5/8"	50FSP45H5/16-5/8AI
3/4"	50FSP45H5/16-3/4AI
1"	50FSP45H5/16-1AI

## Altura de 3/8"

Ø	Código
3/16"	50FSP45H3/8-3/16AI
1/4"	50FSP45H3/8-1/4AI
5/16"	50FSP45H3/8-5/16AI
3/8"	50FSP45H3/8-3/8AI
1/2"	50FSP45H3/8-1/2AI
5/8"	50FSP45H3/8-5/8AI
3/4"	50FSP45H3/8-3/4AI
1"	50FSP45H3/8-1AI

## Altura de 6mm

Ø	Código
6	50FSM45H6-06AI
8	50FSM45H6-08AI
10	50FSM45H6-10AI
12	50FSM45H6-12AI

## Altura de 7mm

Ø	Código
6	50FSM45H7-06AI
8	50FSM45H7-08AI
10	50FSM45H7-10AI
12	50FSM45H7-12AI
14	50FSM45H7-14AI
16	50FSM45H7-16AI
20	50FSM45H7-20AI
25	50FSM45H7-25AI

## Altura de 8mm

Ø	Código
6	50FSM45H8-06AI
8	50FSM45H8-08AI
10	50FSM45H8-10AI
12	50FSM45H8-12AI
14	50FSM45H8-14AI
16	50FSM45H8-16AI
20	50FSM45H8-20AI
25	50FSM45H8-25AI

## Altura de 10mm

Ø	Código
6	50FSM45H10-06AI
8	50FSM45H10-08AI
10	50FSM45H10-10AI
12	50FSM45H10-12AI
14	50FSM45H10-14AI
16	50FSM45H10-16AI
20	50FSM45H10-20AI
25	50FSM45H10-25AI



## MELTVENTS-FS Aço Carbono - Modelo Perfilado



**Ranhura de 0,3mm e com conicidade interna de 35° - Indicado para areia com granulometria entre 55 AFS e 70 AFS. P (mm) e P (in) são as alturas para usinagem.**

### Altura de 1/4"

Ø	P (in)	Código
3/16"	.059"	FSP30H1/4P15-3/16C
1/4"	.059"	FSP30H1/4P15-1/4C
5/16"	.059"	FSP30H1/4P15-5/16C
3/8"	.059"	FSP30H1/4P15-3/8C
7/16"	.059"	FSP30H1/4P15-7/16C
1/2"	.059"	FSP30H1/4P15-1/2C

### Altura de 5/16"

Ø	P (in)	Código
3/16"	.059"	FSP30H5/16P15-3/16C
1/4"	.059"	FSP30H5/16P15-1/4C
5/16"	.059"	FSP30H5/16P15-5/16C
3/8"	.059"	FSP30H5/16P15-3/8C
7/16"	.059"	FSP30H5/16P15-7/16C
1/2"	.059"	FSP30H5/16P15-1/2C
9/16"	.059"	FSP30H5/16P15-9/16C
5/8"	.059"	FSP30H5/16P15-5/8C
3/4"	.059"	FSP30H5/16P15-3/4C
7/8"	.059"	FSP30H5/16P15-7/8C
1"	.059"	FSP30H5/16P15-1C

### Altura de 3/8"

Ø	P (in)	Código
5/16"	.059"	FSP30H3/8P15-5/16C
3/8"	.059"	FSP30H3/8P15-3/8C
7/16"	.059"	FSP30H3/8P15-7/16C
1/2"	.059"	FSP30H3/8P15-1/2C
9/16"	.059"	FSP30H3/8P15-9/16C
5/8"	.059"	FSP30H3/8P15-5/8C
3/4"	.059"	FSP30H3/8P15-3/4C
7/8"	.059"	FSP30H3/8P15-7/8C
1"	.059"	FSP30H3/8P15-1C
3/16"	.0157"	FSP30H3/8P40-3/16C
1/4"	.0157"	FSP30H3/8P40-1/4C
5/16"	.0157"	FSP30H3/8P40-5/16C
3/8"	.0157"	FSP30H3/8P40-3/8C
7/16"	.0157"	FSP30H3/8P40-7/16C
1/2"	.0157"	FSP30H3/8P40-1/2C
9/16"	.0157"	FSP30H3/8P40-9/16C
5/8"	.0157"	FSP30H3/8P40-5/8C
3/4"	.0157"	FSP30H3/8P40-3/4C
7/8"	.0157"	FSP30H3/8P40-7/8C
1"	.0157"	FSP30H3/8P40-1C

## MELTVENTS-FS Aço Carbono - Modelo Perfilado



**Ranhura de 0,3mm e com conicidade interna de 35° - Indicado para areia com granulometria entre 55 AFS e 70 AFS. P (mm) e P (in) são as alturas para usinagem.**

### Altura de 6mm

Ø	P (mm)	Código
4	1,5	FSM30H6P15-04C
5	1,5	FSM30H6P15-05C
6	1,5	FSM30H6P15-06C
8	1,5	FSM30H6P15-08C
10	1,5	FSM30H6P15-10C
12	1,5	FSM30H6P15-12C

### Altura de 7mm

Ø	P (mm)	Código
4	1,5	FSM30H7P15-04C
5	1,5	FSM30H7P15-05C
6	1,5	FSM30H7P15-06C
8	1,5	FSM30H7P15-08C
10	1,5	FSM30H7P15-10C
12	1,5	FSM30H7P15-12C
14	1,5	FSM30H7P15-14C
16	1,5	FSM30H7P15-16C
18	1,5	FSM30H7P15-18C
20	1,5	FSM30H7P15-20C

### Altura de 8mm

Ø	P (mm)	Código
4	1,5	FSM30H8P15-04C
5	1,5	FSM30H8P15-05C
6	1,5	FSM30H8P15-06C
8	1,5	FSM30H8P15-08C
10	1,5	FSM30H8P15-10C
12	1,5	FSM30H8P15-12C
14	1,5	FSM30H8P15-14C
16	1,5	FSM30H8P15-16C
18	1,5	FSM30H8P15-18C
20	1,5	FSM30H8P15-20C
25	1,5	FSM30H8P15-25C

### Altura de 10mm

Ø	P (mm)	Código
4	1,5	FSM30H10P15-04C
5	1,5	FSM30H10P15-05C
6	1,5	FSM30H10P15-06C
8	1,5	FSM30H10P15-08C
10	1,5	FSM30H10P15-10C
12	1,5	FSM30H10P15-12C
14	1,5	FSM30H10P15-14C
16	1,5	FSM30H10P15-16C
20	1,5	FSM30H10P15-20C
25	1,5	FSM30H10P15-25C
6	4	FSM30H10P40-06C
8	4	FSM30H10P40-08C
10	4	FSM30H10P40-10C
12	4	FSM30H10P40-12C
14	4	FSM30H10P40-14C
16	4	FSM30H10P40-16C
20	4	FSM30H10P40-20C
25	4	FSM30H10P40-25C

# MELTVENTS-FS Aço Carbono - Modelo Perfilado



**Ranhura de 0,45mm e com conicidade interna de 35° - Indicado para areia com granulometria abaixo de 55 AFS. P (mm) e P (in) são as alturas para usinagem.**

## Altura de 1/4"

Ø	P (in)	Código
3/16"	0.59"	FSP45H1/4P15-3/16C
1/4"	0.59"	FSP45H1/4P15-1/4C
5/16"	0.59"	FSP45H1/4P15-5/16C
3/8"	0.59"	FSP45H1/4P15-3/8C
7/16"	0.59"	FSP45H1/4P15-7/16C
1/2"	0.59"	FSP45H1/4P15-1/2C

## Altura de 5/16"

Ø	P (in)	Código
3/16"	0.59"	FSP45H5/16P15-3/16C
1/4"	0.59"	FSP45H5/16P15-1/4C
5/16"	0.59"	FSP45H5/16P15-5/16C
3/8"	0.59"	FSP45H5/16P15-3/8C
7/16"	0.59"	FSP45H5/16P15-7/16C
1/2"	0.59"	FSP45H5/16P15-1/2C
9/16"	0.59"	FSP45H5/16P15-9/16C
5/8"	0.59"	FSP45H5/16P15-5/8C
3/4"	0.59"	FSP45H5/16P15-3/4C
7/8"	0.59"	FSP45H5/16P15-7/8C
1"	0.59"	FSP45H5/16P15-1C

## Altura de 3/8"

Ø	P (in)	Código
5/16"	0.59"	FSP45H3/8P15-5/16C
3/8"	0.59"	FSP45H3/8P15-3/8C
7/16"	0.59"	FSP45H3/8P15-7/16C
1/2"	0.59"	FSP45H3/8P15-1/2C
9/16"	0.59"	FSP45H3/8P15-9/16C
5/8"	0.59"	FSP45H3/8P15-5/8C
3/4"	0.59"	FSP45H3/8P15-3/4C
7/8"	0.59"	FSP45H3/8P15-7/8C
1"	0.59"	FSP45H3/8P15-1C
3/16"	0.157"	FSP45H3/8P40-3/16C
1/4"	0.157"	FSP45H3/8P40-1/4C
5/16"	0.157"	FSP45H3/8P40-5/16C
3/8"	0.157"	FSP45H3/8P40-3/8C
7/16"	0.157"	FSP45H3/8P40-7/16C
1/2"	0.157"	FSP45H3/8P40-1/2C
9/16"	0.157"	FSP45H3/8P40-9/16C
5/8"	0.157"	FSP45H3/8P40-5/8C
3/4"	0.157"	FSP45H3/8P40-3/4C
7/8"	0.157"	FSP45H3/8P40-7/8C
1"	0.157"	FSP45H3/8P40-1C

## MELTVENTS-FS Aço Carbono - Modelo Perfilado



**Ranhura de 0,45mm e com conicidade interna de 35° - Indicado para areia com granulometria abaixo de 55 AFS. P (mm) e P (in) são as alturas para usinagem.**

### Altura de 6mm

Ø	P (mm)	Código
4	1,5	FSM45H6P15-04C
5	1,5	FSM45H6P15-05C
6	1,5	FSM45H6P15-06C
8	1,5	FSM45H6P15-08C
10	1,5	FSM45H6P15-10C
12	1,5	FSM45H6P15-12C

### Altura de 7mm

Ø	P (mm)	Código
4	1,5	FSM45H7P15-04C
5	1,5	FSM45H7P15-05C
6	1,5	FSM45H7P15-06C
8	1,5	FSM45H7P15-08C
10	1,5	FSM45H7P15-10C
12	1,5	FSM45H7P15-12C
14	1,5	FSM45H7P15-14C
16	1,5	FSM45H7P15-16C
18	1,5	FSM45H7P15-18C
20	1,5	FSM45H7P15-20C

### Altura de 8mm

Ø	P (mm)	Código
4	1,5	FSM45H8P15-04C
5	1,5	FSM45H8P15-05C
6	1,5	FSM45H8P15-06C
8	1,5	FSM45H8P15-08C
10	1,5	FSM45H8P15-10C
12	1,5	FSM45H8P15-12C
14	1,5	FSM45H8P15-14C
16	1,5	FSM45H8P15-16C
18	1,5	FSM45H8P15-18C
20	1,5	FSM45H8P15-20C
25	1,5	FSM45H8P15-25C

### Altura de 10mm

Ø	P (mm)	Código
4	1,5	FSM45H10P15-04C
5	1,5	FSM45H10P15-05C
6	1,5	FSM45H10P15-06C
8	1,5	FSM45H10P15-08C
10	1,5	FSM45H10P15-10C
12	1,5	FSM45H10P15-12C
14	1,5	FSM45H10P15-14C
16	1,5	FSM45H10P15-16C
20	1,5	FSM45H10P15-20C
25	1,5	FSM45H10P15-25C
6	4	FSM45H10P40-06C
8	4	FSM45H10P40-08C
10	4	FSM45H10P40-10C
12	4	FSM45H10P40-12C
14	4	FSM45H10P40-14C
16	4	FSM45H10P40-16C
20	4	FSM45H10P40-20C
25	4	FSM45H10P40-25C

# MELTVENTS-FS Aço Carbono - Modelo Sede de Extrator Standard



**Ranhura de 0,3mm e com conicidade interna de 35° - Indicado para areia com granulometria entre 55 AFS e 70 AFS**

## Altura de 3/8"

Ø	Ø Extrator (in)	Código
1"	1/4"	FSP30H3/8SE1/4-1C
1 1/4"	1/4"	FSP30H3/8SE1/4-1 1/4C
1 1/4"	3/8"	FSP30H3/8SE3/8-1 1/4C

## Altura de 3/4"

Ø	Ø Extrator (in)	Código
1"	1/4"	FSP30H3/4SE1/4-1C

## Altura de 10mm

Ø	Ø Extrator (mm)	Código
16	4	FSM30H10SE4-16C
16	5	FSM30H10SE5-16C
16	6	FSM30H10SE6-16C
16	8	FSM30H10SE8-16C
18	6	FSM30H10SE6-18C
20	5	FSM30H10SE5-20C
20	6	FSM30H10SE6-20C
20	8	FSM30H10SE8-20C
25	4	FSM30H10SE4-25C
25	5	FSM30H10SE5-25C
25	6	FSM30H10SE6-25C
25	8	FSM30H10SE8-25C
25	10	FSM30H10SE10-25C
30	6	FSM30H10SE6-30C
30	8	FSM30H10SE8-30C
30	10	FSM30H10SE10-30C

## Altura de 12mm

Ø	Ø Extrator (mm)	Código
16	4	FSM30H12SE4-16C
16	5	FSM30H12SE5-16C
16	6	FSM30H12SE6-16C
16	8	FSM30H12SE8-16C
18	6	FSM30H12SE6-18C
20	5	FSM30H12SE5-20C
20	6	FSM30H12SE6-20C
20	8	FSM30H12SE8-20C
25	4	FSM30H12SE4-25C
25	5	FSM30H12SE5-25C
25	6	FSM30H12SE6-25C
25	8	FSM30H12SE8-25C
25	10	FSM30H12SE10-25C
30	6	FSM30H12SE6-30C
30	8	FSM30H12SE8-30C
30	10	FSM30H12SE10-30C

## MELTVENTS-FS Aço Carbono - Modelo Sede de Extrator Standard



**Ranhura de 0,3mm e com conicidade interna de 35° - Indicado para areia com granulometria entre 55 AFS e 70 AFS**

### Altura de 20mm

Ø	Ø Extrator (mm)	Código
16	4	FSM30H20SE4-16C
16	5	FSM30H20SE5-16C
16	6	FSM30H20SE6-16C
16	8	FSM30H20SE8-16C
18	6	FSM30H20SE6-18C
20	5	FSM30H20SE5-20C
20	6	FSM30H20SE6-20C
20	8	FSM30H20SE8-20C
22	6	FSM30H20SE6-22C
25	4	FSM30H20SE4-25C
25	5	FSM30H20SE5-25C
25	6	FSM30H20SE6-25C
25	8	FSM30H20SE8-25C
25	10	FSM30H20SE10-25C
30	6	FSM30H20SE6-30C
30	8	FSM30H20SE8-30C
30	10	FSM30H20SE10-30C
35	8	FSM30H20SE8-35C

## MELTVENTS-FS Aço Carbono - Modelo Sede de Extrator Standard



**Ranhura de 0,45mm e com conicidade interna de 35° - Indicado para areia com granulometria abaixo de 55 AFS**

### Altura de 3/8"

Ø	Ø Extrator (in)	Código
1"	3/16"	FSP45H3/8SE3/16-1C
1 1/4"	3/8"	FSP45H3/8SE3/8-1 1/4C

### Altura de 3/4"

Ø	Ø Extrator (in)	Código
1"	3/16"	FSP45H3/4SE3/16-1C
1 1/4"	3/8"	FSP45H3/4SE3/8-1 1/4C

## MELTVENTS-FS Aço Carbono - Modelo Sede de Extrator Standard



**Ranhura de 0,45mm e com conicidade interna de 35° - Indicado para areia com granulometria abaixo de 55 AFS**

### Altura de 10mm

Ø	Ø Extrator (mm)	Código
16	4	FSM45H10SE4-16LM
16	5	FSM45H10SE5-16LM
25	5	FSM45H10SE5-25LM
25	6	FSM45H10SE6-25LM

### Altura de 12mm

Ø	Ø Extrator (mm)	Código
16	4	FSM45H12SE4-16C
16	5	FSM45H12SE5-16C
25	5	FSM45H12SE5-25C
25	6	FSM45H12SE6-25C

### Altura de 20mm

Ø	Ø Extrator (mm)	Código
16	4	FSM45H20SE4-16C
16	5	FSM45H20SE5-16C
25	5	FSM45H20SE5-25C
25	6	FSM45H20SE6-25C

## MELTVENTS-FS Aço Carbono - Modelo Agulha Standard



**Ranhura de 0,3mm e com conicidade interna de 35° - Indicado para areia com granulometria entre 55 AFS e 70 AFS**

### Altura de 10mm

Ø	Rosca (DIN 13)	Código
20	M6	FSM30H10M6-20C
20	M8	FSM30H10M8-20C
25	M6	FSM30H10M6-25C
25	M8	FSM30H10M8-25C
25	M10	FSM30H10M10-25C
30	M4	FSM30H10M4-30C
30	M5	FSM30H10M5-30C
30	M6	FSM30H10M6-30C
30	M8	FSM30H10M8-30C
30	M10	FSM30H10M10-30C

### Altura de 12mm

Ø	Rosca (DIN 13)	Código
16	M4	FSM30H12M4-16C
16	M6	FSM30H12M6-16C
16	M8	FSM30H12M8-16C
20	M6	FSM30H12M6-20C
25	M6	FSM30H12M6-25C
25	M8	FSM30H12M8-25C
25	M10	FSM30H12M10-25C
30	M4	FSM30H12M4-30C
30	M5	FSM30H12M5-30C
30	M6	FSM30H12M6-30C
30	M8	FSM30H12M8-30C
30	M10	FSM30H12M10-30C

## MELTVENTS-FS Aço Carbono - Modelo Agulha Standard



**Ranhura de 0,3mm e com conicidade interna de 35° - Indicado para areia com granulometria entre 55 AFS e 70 AFS**

### Altura de 20mm

Ø	Rosca (DIN 13)	Código
16	M4	FSM30H20M4-16C
16	M6	FSM30H20M6-16C
16	M8	FSM30H20M8-16C
20	M6	FSM30H20M6-20C
20	M8	FSM30H20M8-20C
22	M6	FSM30H20M6-22C
25	M6	FSM30H20M6-25C
25	M8	FSM30H20M8-25C
25	M10	FSM30H20M10-25C
30	M4	FSM30H20M4-30C
30	M5	FSM30H20M5-30C
30	M6	FSM30H20M6-30C
30	M8	FSM30H20M8-30C
30	M10	FSM30H20M10-30C
35	M8	FSM30H20M8-35C

## MELTVENTS-FS Aço Carbono - Modelo Agulha Standard



**Ranhura de 0,45mm e com conicidade interna de 35° - Indicado para areia com granulometria entre 55 AFS e 70 AFS**

### Altura de 10mm

Ø	Rosca (DIN 13)	Código
16	M5	FSM45H10M5-16C
25	M6	FSM45H10M6-25C

### Altura de 12mm

Ø	Rosca (DIN 13)	Código
16	M5	FSM45H12M5-16C
25	M6	FSM45H12M6-25C

### Altura de 20mm

Ø	Rosca (DIN 13)	Código
16	M5	FSM45H20M5-16C
25	M6	FSM45H20M6-25C



# MELTVENTS-VH



MeltVents-VH é uma linha de respiro super autolimpante, que representa o conceito dos respiros de tela ou chapa perfurada. São fabricados nas ligas de Aço Inox e Aço Carbono, e apresentam ranhuras com 20° de conicidade. É uma linha de respiro indicada para média e alta produção, nos processos Cold-Box, Moldagem em Areia Verde, Hot Box, Warn Box e Shell Molding.

## MELTVENTS-VH Aço Inox - Modelo Standard



**Ranhura de 0,2mm e com conicidade interna de 20° - Indicado para areia com granulometria acima de 70 AFS**

### Altura de 1/4"

Ø	Código
3/16"	VHP20H1/4-3/16AI
1/4"	VHP20H1/4-1/4AI
5/16"	VHP20H1/4-5/16AI
3/8"	VHP20H1/4-3/8AI
1/2"	VHP20H1/4-1/2AI

### Altura de 5/16"

Ø	Código
3/16"	VHP20H5/16-3/16AI
1/4"	VHP20H5/16-1/4AI
5/16"	VHP20H5/16-5/16AI
3/8"	VHP20H5/16-3/8AI
1/2"	VHP20H5/16-1/2AI
5/8"	VHP20H5/16-5/8AI
3/4"	VHP20H5/16-3/4AI

### Altura de 3/8"

Ø	Código
5/16"	VHP20H3/8-5/16AI
3/8"	VHP20H3/8-3/8AI
1/2"	VHP20H3/8-1/2AI
5/8"	VHP20H3/8-5/8AI
3/4"	VHP20H3/8-3/4AI

### Altura de 6mm

Ø	Código
3	VHM20H6-03AI
4	VHM20H6-04AI
5	VHM20H6-05AI
6	VHM20H6-06AI
8	VHM20H6-08AI
10	VHM20H6-10AI
12	VHM20H6-12AI

### Altura de 7mm

Ø	Código
6	VHM20H7-06AI
8	VHM20H7-08AI
10	VHM20H7-10AI
12	VHM20H7-12AI
15	VHM20H7-15AI
20	VHM20H7-20AI

### Altura de 8mm

Ø	Código
6	VHM20H8-06AI
8	VHM20H8-08AI
10	VHM20H8-10AI
12	VHM20H8-12AI
15	VHM20H8-15AI
20	VHM20H8-20AI

### Altura de 10mm

Ø	Código
6	VHM20H10-06AI
8	VHM20H10-08AI
10	VHM20H10-10AI
12	VHM20H10-12AI
15	VHM20H10-15AI
20	VHM20H10-20AI

## MELTVENTS-VH Aço Inox - Modelo Standard



**Ranhura de 0,3mm e com conicidade interna de 20° - Indicado para areia com granulometria entre 55 AFS e 70 AFS**

### Altura de 1/4"

Ø	Código
3/16"	VHP30H1/4-3/16AI
1/4"	VHP30H1/4-1/4AI
5/16"	VHP30H1/4-5/16AI
3/8"	VHP30H1/4-3/8AI
1/2"	VHP30H1/4-1/2AI

### Altura de 5/16"

Ø	Código
1/8"	VHP30H5/16-1/8AI
3/16"	VHP30H5/16-3/16AI
1/4"	VHP30H5/16-1/4AI
5/16"	VHP30H5/16-5/16AI
3/8"	VHP30H5/16-3/8AI
7/16"	VHP30H5/16-7/16AI
1/2"	VHP30H5/16-1/2AI
9/16"	VHP30H5/16-9/16AI
5/8"	VHP30H5/16-5/8AI
3/4"	VHP30H5/16-3/4AI
7/8"	VHP30H5/16-7/8AI
1"	VHP30H5/16-1AI
1 1/4"	VHP30H5/16-1 1/4AI
1 3/4"	VHP30H5/16-1 3/4AI

### Altura de 3/8"

Ø	Código
5/16"	VHP30H3/8-5/16AI
3/8"	VHP30H3/8-3/8AI
7/16"	VHP30H3/8-7/16AI
1/2"	VHP30H3/8-1/2AI
9/16"	VHP30H3/8-9/16AI
5/8"	VHP30H3/8-5/8AI
3/4"	VHP30H3/8-3/4AI
7/8"	VHP30H3/8-7/8AI
1"	VHP30H3/8-1AI

### Altura de 6mm

Ø	Código
3	VHM30H6-03AI
4	VHM30H6-04AI
5	VHM30H6-05AI
6	VHM30H6-06AI
8	VHM30H6-08AI
10	VHM30H6-10AI
12	VHM30H6-12AI

### Altura de 7mm

Ø	Código
6	VHM30H7-06AI
8	VHM30H7-08AI
10	VHM30H7-10AI
12	VHM30H7-12AI
16	VHM30H7-16AI
20	VHM30H7-20AI
25	VHM30H7-25AI

## MELTVENTS-VH Aço Inox- Modelo Standard



**Ranura de 0,3mm e com conicidade interna de 20° - Indicado para areia com granulometria entre 55 AFS e 70 AFS**

### Altura de 8mm

Ø	Código
3	VHM30H8-03AI
4	VHM30H8-04AI
5	VHM30H8-05AI
6	VHM30H8-06AI
7	VHM30H8-07AI
8	VHM30H8-08AI
10	VHM30H8-10AI
12	VHM30H8-12AI
13	VHM30H8-13AI
14	VHM30H8-14AI
15	VHM30H8-15AI
16	VHM30H8-16AI
18	VHM30H8-18AI
20	VHM30H8-20AI
22	VHM30H8-22AI
25	VHM30H8-25AI
26	VHM30H8-26AI
30	VHM30H8-30AI
44	VHM30H8-44AI

### Altura de 10mm

Ø	Código
3	VHM30H10-03AI
4	VHM30H10-04AI
5	VHM30H10-05AI
6	VHM30H10-06AI
8	VHM30H10-08AI
10	VHM30H10-10AI
12	VHM30H10-12AI
13	VHM30H10-13AI
14	VHM30H10-14AI
15	VHM30H10-15AI
16	VHM30H10-16AI
18	VHM30H10-18AI
20	VHM30H10-20AI
25	VHM30H10-25AI

# MELTVENTS-VH Aço Inox- Modelo Standard



**Ranura de 0,45mm e com conicidade interna de 20° - Indicado para areia com granulometria abaixo de 55 AFS**

## Altura de 1/4"

Ø	Código
3/16"	VHP45H1/4-3/16AI
1/4"	VHP45H1/4-1/4AI
5/16"	VHP45H1/4-5/16AI
3/8"	VHP45H1/4-3/8AI
1/2"	VHP45H1/4-1/2AI

## Altura de 5/16"

Ø	Código
3/16"	VHP45H5/16-3/16AI
1/4"	VHP45H5/16-1/4AI
5/16"	VHP45H5/16-5/16AI
3/8"	VHP45H5/16-3/8AI
7/16"	VHP45H5/16-7/16AI
1/2"	VHP45H5/16-1/2AI
9/16"	VHP45H5/16-9/16AI
5/8"	VHP45H5/16-5/8AI
3/4"	VHP45H5/16-3/4AI
7/8"	VHP45H5/16-7/8AI
1"	VHP45H5/16-1AI

## Altura de 3/8"

Ø	Código
5/16"	VHP45H3/8-5/16AI
3/8"	VHP45H3/8-3/8AI
7/16"	VHP45H3/8-7/16AI
1/2"	VHP45H3/8-1/2AI
9/16"	VHP45H3/8-9/16AI
5/8"	VHP45H3/8-5/8AI
3/4"	VHP45H3/8-3/4AI
7/8"	VHP45H3/8-7/8AI
1"	VHP45H3/8-1AI

## Altura de 6mm

Ø	Código
3	VHM45H6-03AI
4	VHM45H6-04AI
5	VHM45H6-05AI
6	VHM45H6-06AI
8	VHM45H6-08AI
10	VHM45H6-10AI
12	VHM45H6-12AI

## Altura de 7mm

Ø	Código
6	VHM45H7-06AI
8	VHM45H7-08AI
10	VHM45H7-10AI
12	VHM45H7-12AI
16	VHM45H7-16AI
20	VHM45H7-20AI

## Altura de 8mm

Ø	Código
3	VHM45H8-03AI
4	VHM45H8-04AI
5	VHM45H8-05AI
6	VHM45H8-06AI
7	VHM45H8-07AI
8	VHM45H8-08AI
10	VHM45H8-10AI
12	VHM45H8-12AI
13	VHM45H8-13AI
14	VHM45H8-14AI
15	VHM45H8-15AI
16	VHM45H8-16AI
18	VHM45H8-18AI
20	VHM45H8-20AI
22	VHM45H8-22AI
25	VHM45H8-25AI
26	VHM45H8-26AI
30	VHM45H8-30AI
44	VHM45H8-44AI

## Altura de 10mm

Ø	Código
3	VHM45H10-03AI
4	VHM45H10-04AI
5	VHM45H10-05AI
6	VHM45H10-06AI
8	VHM45H10-08AI
10	VHM45H10-10AI
12	VHM45H10-12AI
14	VHM45H10-14AI
16	VHM45H10-16AI
18	VHM45H10-18AI
20	VHM45H10-20AI
25	VHM45H10-25AI
30	VHM45H10-30AI

## MELTVENTS-VH Aço Inox - Modelo Raiado Côncavo



**Ranhura de 0,3mm e com conicidade interna de 20° - Indicado para areia com granulometria entre 55 AFS e 70 AFS**

### Altura de 5/16"

Ø	Raio (in)	Código
3/16"	.295"	VHP30H5/16R7.5-3/16AI
1/4"	.370"	VHP30H5/16R9.4-1/4AI
5/16"	.295"	VHP30H5/16R7.5-5/16AI
5/16"	.740"	VHP30H5/16R18.8-5/16AI
5/16"	1.259"	VHP30H5/16R32-5/16AI
1/2"	1.457"	VHP30H5/16R37-1/2AI
1/2"	1.673"	VHP30H5/16R43-1/2AI
5/8"	1.693"	VHP30H5/16R43-5/8AI

### Altura de 8mm

Ø	Raio (mm)	Código
4	4	VHM30H8R4-04AI
4	9.6	VHM30H8R9.6-04AI
5	12	VHM30H8R12-05AI
6	5	VHM30H8R5-06AI
6	9.6	VHM30H8R9.6-06AI
8	7.75	VHM30H8R7.75-08AI
8	18.8	VHM30H8R18.8-08AI
8	32	VHM30H8R32-08AI
10	32	VHM30H8R32-10AI
12	23.8	VHM30H8R23.8-12AI
12	37	VHM30H8R37-12AI
12	43	VHM30H8R43-12AI
14	18.54	VHM30H8R18.54-14AI
16	43	VHM30H8R43-16AI
25	28.1	VHM30H8R28.1-25AI
25	44.5	VHM30H8R44.5-25AI

### Altura de 10mm

Ø	Raio (mm)	Código
4	4	VHM30H10R4-04AI
4	9.6	VHM30H10R9.6-04AI
5	12	VHM30H10R12-05AI
6	5	VHM30H10R5-06AI
6	9.6	VHM30H10R9.6-06AI
8	7.75	VHM30H10R7.75-08AI
8	18.8	VHM30H10R18.8-08AI
8	32	VHM30H10R32-08AI
10	32	VHM30H10R32-10AI
12	23.8	VHM30H10R23.8-12AI
12	37	VHM30H10R37-12AI
12	43	VHM30H10R43-12AI
14	18.54	VHM30H10R18.54-14AI
16	43	VHM30H10R43-16AI
25	28.1	VHM30H10R28.1-25AI
25	44.5	VHM30H10R44.5-25AI

## MELTVENTS-VH Aço Inox - Modelo Raiado Convexo



**Ranhura de 0,3mm e com conicidade interna de 20° - Indicado para areia com granulometria entre 55 AFS e 70 AFS**

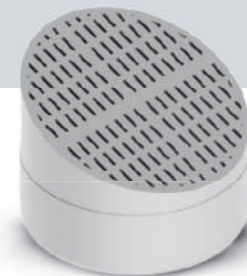
### Altura de 8mm

Ø	Raio (mm)	Código
12	78	VHM30H8CR78-12AI

### Altura de 10mm

Ø	Raio (mm)	Código
12	78	VHM30H10CR78-12AI

## MELTVENTS-VH Aço Inox - Modelo Inclinado



**Ranhura de 0,3mm e com conicidade interna de 20° - Indicado para areia com granulometria entre 55 AFS e 70 AFS**

### Altura de 5/16"

Ø	Ângulo	Código
5/16"	10°	VHP30H5/16I10-5/16AI
5/16"	20°	VHP30H5/16I20-5/16AI
5/16"	30°	VHP30H5/16I30-5/16AI

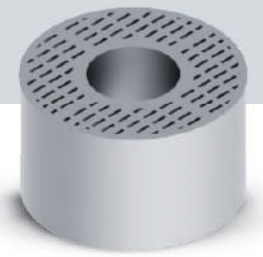
### Altura de 8mm

Ø	Ângulo	Código
5	10°	VHM30H8I10-05AI
5	20°	VHM30H8I20-05AI
8	10°	VHM30H8I10-08AI
8	20°	VHM30H8I20-08AI
8	30°	VHM30H8I30-08AI
12	5°	VHM30H8I5-12AI

### Altura de 10mm

Ø	Ângulo	Código
5	10°	VHM30H10I10-05AI
5	20°	VHM30H10I20-05AI
8	10°	VHM30H10I10-08AI
8	20°	VHM30H10I20-08AI
8	30°	VHM30H10I30-08AI
12	5°	VHM30H10I5-12AI

# MELTVENTS-VH Aço Carbono - Modelo Sede de Extrator Standard



**Ranhura de 0,3mm e com conicidade interna de 20° - Indicado para areia com granulometria entre 55 AFS e 70 AFS**

## Altura de 3/8"

Ø	Ø Extrator (in)	Código
1"	3/16"	VHP30H3/8SE3/16-1C
1"	1/4"	VHP30H3/8SE1/4-1C
1"	5/16"	VHP30H3/8SE5/16-1C

## Altura de 3/4"

Ø	Ø Extrator (in)	Código
1"	3/16"	VHP30H3/4SE3/16-1C
1"	1/4"	VHP30H3/4SE1/4-1C
1"	5/16"	VHP30H3/4SE5/16-1C

## Altura de 10mm

Ø	Ø Extrator (mm)	Código
18	5	VHM30H10SE5-18C
18	6	VHM30H10SE6-18C
20	5	VHM30H10SE5-20C
20	6	VHM30H10SE6-20C
25	4	VHM30H10SE4-25C
25	5	VHM30H10SE5-25C
25	6	VHM30H10SE6-25C
25	8	VHM30H10SE8-25C
30	8	VHM30H10SE8-30C

## Altura de 12mm

Ø	Ø Extrator (mm)	Código
18	5	VHM30H12SE5-18C
18	6	VHM30H12SE6-18C
20	5	VHM30H12SE5-20C
20	6	VHM30H12SE6-20C
25	4	VHM30H12SE4-25C
25	5	VHM30H12SE5-25C
25	6	VHM30H12SE6-25C
25	8	VHM30H12SE8-25C
30	8	VHM30H12SE8-30C

## Altura de 20mm

Ø	Ø Extrator (mm)	Código
18	5	VHM30H20SE5-18C
18	6	VHM30H20SE6-18C
20	5	VHM30H20SE5-20C
20	6	VHM30H20SE6-20C
25	4	VHM30H20SE4-25C
25	5	VHM30H20SE5-25C
25	6	VHM30H20SE6-25C
25	8	VHM30H20SE8-25C
30	8	VHM30H20SE8-30C

## MELTVENTS-VH Aço Carbono - Modelo Sede de Extrator Standard



**Ranhura de 0,45mm e com conicidade interna de 20° - Indicado para areia com granulometria abaixo de 55 AFS**

### Altura de 10mm

Ø	Ø Extrator (mm)	Código
16	5	VHM45H10SE5-16C
25	6	VHM45H10SE6-25C
45	6	VHM45H10SE6-45C

### Altura de 12mm

Ø	Ø Extrator (mm)	Código
16	5	VHM45H12SE5-16C
25	6	VHM45H12SE6-25C
45	6	VHM45H12SE6-45C

### Altura de 20mm

Ø	Ø Extrator (mm)	Código
16	5	VHM45H20SE5-16C
25	6	VHM45H20SE6-25C
45	6	VHM45H20SE6-45C

## MELTVENTS-VH Aço Carbono - Modelo Agulha Standard



**Ranhura de 0,3mm e com conicidade interna de 20° - Indicado para areia com granulometria entre 55 AFS e 70 AFS**

### Altura de 3/4"

Ø	Rosca (UNF)	Código
1"	1/4"	VHP30H3/4M1/4-1C
1"	5/16"	VHP30H3/4M5/16-1C

### Altura de 10mm

Ø	Rosca (DIN 13)	Código
18	M6	VHM30H10M6-18C
20	M6	VHM30H10M6-20C
25	M6	VHM30H10M6-25C
25	M8	VHM30H10M8-25C
30	M8	VHM30H10M8-30C

### Altura de 12mm

Ø	Rosca (DIN 13)	Código
18	M6	VHM30H12M6-18C
20	M6	VHM30H12M6-20C
25	M6	VHM30H12M6-25C
25	M8	VHM30H12M8-25C
30	M8	VHM30H12M8-30C

### Altura de 20mm

Ø	Rosca (DIN 13)	Código
18	M6	VHM30H20M6-18C
20	M6	VHM30H20M6-20C
25	M6	VHM30H20M6-25C
25	M8	VHM30H20M8-25C
30	M8	VHM30H20M8-30C





Av. Dr. Wady Badra, 130 - St. Industrial | Jundiaí/SP - Brasil  
CEP 13.212-790 - Tel.: (11) 4492-1022  
[www.ventistamp.com.br](http://www.ventistamp.com.br) - [info@ventistamp.com.br](mailto:info@ventistamp.com.br)